

2022

Meico

Catálogo Hogar

Marcas Meico

Meico

Catálogo Hogar
Marcas Meico

VISIVO
ALTEZZA
EVERHOUSE
MATTINA

ÍNDICE

VISIVO

Altezza

EVER
HOUSE

Mattina

VISIVO

Su mejor elección en tecnología



Meico



TV Led 24" Digital D60

Código	107333	Referencia	VTL-HD2460T3
EAN	7707897178159	U/E	01

Características

- Conexiones: USB 1, HDMI 1, AV 1, VGA 1, audífonos 1; salida coaxial 1.
- Bajo consumo de energía, Conexiones laterales e inferiores traseras de fácil acceso.
- Sistema DVB-T2 señal digital Colombia.

Color ■



TV Led 32" Digital D60

Código	46377	Referencia	VTL-HD3260T2
EAN	7707373975999	U/E	01

Características

- Conexiones: Antena Input x1, HDMI x3, USB x2, AV IN x1, VGA1 IN x 1, PC AUDIO X 1, Coaxial out X 1, YPbPr Input, Earphone Out X
- Resolución 1366*768
- Alta Definición HD.
- Bajo consumo de energía, Conexiones laterales e inferiores traseras de fácil acceso.
- Sistema DVB-T2 señal digital Colombia

Color ■



TV Led 40" Fhd Linux D40

Código	48685	Referencia	VTL-HD4042SLT2
EAN	7707545941067	U/E	01

Características

- Resolución: 1920*1080
- Conexiones: HDMI x2, USB x2, AV IN x1, LAN (RJ45) x1, Comp. x1 Aud. x1, Ant. input y Cable input x1.
- Principales: SO Linux, WIFI.
- Especificaciones: CPU Frame: ARM Cortex A53/1.1GHz/Quad core, GPU: Mali-470MP3/triple core, Memoria flash: 4G, RAM (DDR3): 1GB

Color ■



TV Led 55" Uhd 4k Linux T2 D41

Código	47049	Referencia	VTL-UHD5541SLT2
EAN	7707741298613	U/E	01

Características

- Conexiones: HDMI x3, USB x2, AV IN x1, LAN (RJ45) x1, Componente x1 Audífono x1, Antena input y Cable input x1.
- Principales: Smart TV Linux, WIFI, Graba de TDT a Memoria.
- Especificaciones: (Solo en el manual) ARM Cortex A55/Quad core/Mali-470MP3 (Triple-Core), Memoria flash: 4G EMMC, RAM: 1GB.

Color ■



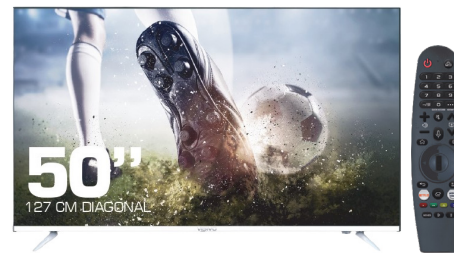
TV LED 32" Smart D60

Código	108330	Referencia	N/A
EAN	7707748522315	U/E	01

Características

- Recepción de señal digital y analoga.
- Calidad de imagen FULLHD (1366*768).
- Sintonizador incorporado DVB-T2 (Graba de TDT a USB).
- Conexiones laterales de fácil acceso.
- Control con comando de voz y cursor central para rápido acceso.

Color ■



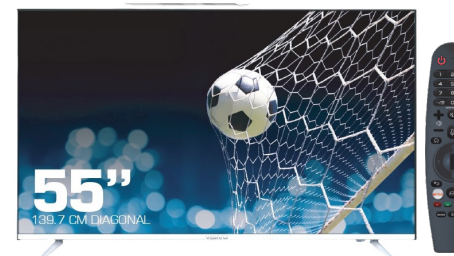
TV LED 50" SMART D60

Código	108576	Referencia	VTL-U5060T4
EAN	7707748522469	U/E	01

Características

- Recepción de señal digital y analoga.
- Calidad de imagen UHD 4K
- Sintonizador incorporado DVB-T2(Grabade TDT a USB)
- Conexiones de fácil acceso.
- Conexiones: Antena Input x1, HDMI x3, USB x2, AV in x1, PCAudio x1, CoaxialOut x1, WiFi Integrado
- Control con comando de voz y cursor central para rápido acceso.

Color ■



TV LED 55" SMART D60

Código	108557	Referencia	VTL-U5560T4
EAN	7707748522827	U/E	01

Características

- Recepción de señal digital y analoga.
- Calidad de imagen UHD 4K
- Sintonizador incorporado DVB-T2(Grabade TDT a USB)
- Conexiones de fácil acceso.
- Conexiones: Antena Input x1, HDMI x3, USB x2, AV in x1, PCAudio x1, CoaxialOut x1, WiFi Integrado
- Control con comando de voz y cursor central para rápido acceso.

Color ■



Soporte TV De 17" - 42" Fijo

Código	82169	Referencia	VWM-F7092
EAN	7707748528065	U/E	01

Características

- Incluye kit de instalación.
- Fabricado en acero laminado en frío.
- Material súper resistente a dobladuras y oxidado.
- Peso de carga máxima 20KG.
- Inclinación: -0 a 10°.
- Distancia de la pared 25mm para fácil manipulación de cables.

Color ■



Soporte TV De 26" - 50" Fijo

Código	82170	Referencia	VWM-F70922
EAN	7707897174113	U/E	01

Características

- Incluye kit de instalación.
- Fabricado en acero laminado en frío.
- Material súper resistente a dobladuras y oxidado.
- Peso de carga máxima 30KG.
- Inclinación: -0 a 10°.
- Distancia de la pared 25mm para fácil manipulación de cables.

Color ■



Soporte TV Inclinacion 26" - 50"

Código	82172	Referencia	VWM-T709
EAN	7707613050233	U/E	01

Características

- Incluye kit de instalación.
- Fabricado en acero laminado en frío.
- Material súper resistente a dobladuras y oxidado.
- Peso de carga máxima 30KG.
- Inclinación: -0 a 10°.
- Distancia de la pared 25mm para fácil manipulación de cables.

Color ■



Soporte TV Inclinacion 32" - 65"

Código	94621	Referencia	VWM-T70933
EAN	7707545946871	U/E	01

Características

- Incluye kit de instalación.
- Fabricado en acero laminado en frío.
- Material súper resistente a dobladuras y oxidado.
- Peso de carga máxima 35KG.
- Inclinación: -0 a 10°.
- Distancia de la pared 25mm para fácil manipulación de cables.

Color ■



Soporte TV Inclinacion 17" - 42"

Código	43240	Referencia	VWM-T7094
EAN	7707545947724	U/E	01

Características

- Incluye kit de instalación.
- Fabricado en acero laminado en frío.
- Material súper resistente a dobladuras y oxidado.
- Peso de carga máxima 35KG.
- Inclinación: -0 a 10°.
- Distancia de la pared 25mm para fácil manipulación de cables.

Color ■



Soporte TV Articulado 26" - 55"

Código	44715	Referencia	VWM-AA944
EAN	7707564891251	U/E	01

Características

- Incluye kit de instalación.
- Fabricado en acero laminado en frío.
- Material súper resistente a dobladuras y oxidado.
- Peso de carga máxima 20KG.
- Inclinación: -2 a 12°.
- Distancia de la pared 25mm para fácil manipulación de cables.

Color ■



Torre de Sonido 200w

Código	83823	Referencia	VDJ-9321
EAN	7707741299535	U/E	01

Características

- 200 Watts, USB, SD, Sintonizador FM.
- Soporte para Tablet con puerto USB de carga.
- Luces Led rítmicas Auxiliar IN Incluye control remoto y cable auxiliar.
- 2 entrada micrófono.

Color ■



Cabina De Sonido 70w 8" Activa Recargable

Código	45698	Referencia	VSB-DC8
EAN	7707545945966	U/E	01

Características

- Alto: 22cm
- Ancho: 19.5cm
- Fondo: 38cm
- Peso: 5.72kg
- 8 pulgadas.
- 70 watts RMS
- Recargable.
- Antena interna.
- Funciones: USB/ SD/ BT / FM/ AUX.
- Entrada de micrófono, entrada de guitarra
- Pantalla LCD
- Incluye micrófono alámbrico, luz led en parlante.
- No incluye trípode.
- Bluetooth incorporado.
- Batería 2200mA
- Incluye botón que permite pasar de corriente a carga.

Color ■



Cabina De Sonido 100w 12" Activa Recargable

Código	45700	Referencia	VSB-AC12
EAN	7707412810496	U/E	01

Características

- Alto: 34cm
- Ancho: 31cm
- Fondo: 57.5cm
- Peso: 13.8kg
- 12 pulgadas.
- 100 watts RMS.
- Recargable.
- Antena interna.
- Funciones: USB/ SD/ BT/ FM/ AUX.
- Control de eco.
- Pantalla LCD
- Incluye micrófono alámbrico, luz led en parlante.
- No incluye trípode.
- Bluetooth incorporado.
- Brillos.
- Bajos.
- Indicador de carga.
- Incluye botón que permite pasar de corriente a carga.

Color ■



Cabin De Sonido 220w 15" Activa Corriente

Código	45703	Referencia	VSB-ACS15
EAN	7707373972172	U/E	01

Características

- Alto: 40cm
- Ancho: 37cm
- Fondo: 68cm
- Peso: 23.5kg
- 15 pulgadas.
- 220 watts RMS.
- No recargable.
- Antena interna.
- Funciones: USB/ SD/ BT / FM/ AUX.
- Incluye control remoto, luz led en parlante.
- Entrada de micrófono.
- Incluye trípode.
- Bluetooth incorporado.
- Incluye botón que permite pasar de corriente a carga.

Color



Sistema Audio 2.1 50w

Código	82156	Referencia	VPS-21 386USF
EAN	7707412819482	U/E	01

Características

- Sistema de audio 2,1 control remoto.
- 50 Watts.
- Bluetooth incorporado, entrada usb, tarjeta sd, sintonizador fm, 50 watts rms.
- Subwoofer 5"
- Luz led frontal, aux in

Color



Barra de Sonido 80w Subwofer

Código	48249	Referencia	VSB-FS68CS
EAN	7707545943757	U/E	1

Características

- 80 watts rms.
- Bluetooth incorporado.
- Entrada usb.
- Subwoofer alambrico.
- Incluye control remoto.
- Comandos soft touch.

Color



Horno Microondas 0.7 Blanco

Código	93581	Referencia	VMO-D07W
EAN	7707654270126	U/E	01

Características

- Capacidad 20Litros/0,7 PC.
- Menú en español.
- 10 niveles de potencia, 6 programas automáticos.
- Función descongelamiento.
- Botón de apertura.
- Reloj digital.
- prepara alimentos solidos, liquidos, congelados y precocidos con un solo toque
- Puerta de vidrio.

Color



Horno Microondas 0.7 Silver

Código	93582	Referencia	VMO-D07S
EAN	7707545945515	U/E	01

Características

- Capacidad 20Litros/0,7 PC.
- Menú en español.
- 10 niveles de potencia, 6 programas automáticos.
- Función descongelamiento.
- Botón de apertura.
- Reloj digital, prepara alimentos solidos, liquidos, congelados y precocidos con un solo toque.
- Puerta de vidrio.

Color



Horno Microondas 0.7 Negro

Código	46084	Referencia	VMO-D07BL2
EAN	7707613050523	U/E	01

Características

- Capacidad 20Litros/0,7 PC.
- Menú en español.
- 10 niveles de potencia, 6 programas automáticos.
- Función descongelamiento.
- Botón de apertura.
- Reloj digital, prepara alimentos solidos, liquidos, congelados y precocidos con un solo toque.
- Puerta de vidrio.

Color



Horno Tostador 9lt Negro

Código	48343	Referencia	TOV-TG09
EAN	7707564898328	U/E	01

Características

- Potencia: 1200 w.
- Puerta en vidrio.
- Accesorios: parrilla interna + bandeja de coccion + asa de bandeja.
- Temperatura minima 65°.
- Temperatura maxima 240°.
- Capacidad 19 lts.

Color



Dispensador de Agua Gabinete

Código	43238	Referencia	VWD-S95
EAN	7707855879487	U/E	01

Características

- Dispensador de agua fría y caliente.
- Enfriamiento por compresor.
- Enfriamiento de 10°C 2L/H.
- Calentamiento de 90°C 5L/H.
- Gas refrigerante R134A.
- Soporta botellón de 3L y 5L.
- Gabinete de almacenamiento no refrigerado de 16L.
- Bandeja drenaje

Color



Dispensador de Agua Nevera

Código	43239	Referencia	VWD-SR95
EAN	7707748521332	U/E	01

Características

- Disp. de agua fría y caliente.
- Enfriamiento por compresor.
- Cap. de enfriamiento de 10°C 2L/H.
- Cap. de calentamiento de 90°C 5L/H.
- Gas refrigerante R134A.
- Soporta botellón de 3L y 5L.
- Gabinete de almacenamiento refrigerado de 16L.
- Bandeja drenaje.

Color



Congelador Dual 150Lt

Código	48325	Referencia	VCF-MF150L
EAN	7707564893231	U/E	01

Características

- Alto: 84.5cm
- Ancho: 63.6cm
- Fondo: 58.2cm
- Peso: 28kg
- Capacidad Neta: 146L
- 1 puerta.
- Funcion congela/refrigera.
- Seguro con llave.
- Congelacion 4 estrellas.
- Parrilla 1.
- Canasta 1.
- Accesorios: espátula.
- Termostato manual.
- Gas r600a.

Color



Congelador Dual 200Lt

Código	48326	Referencia	VFC-MF200L
EAN	7707545948622	U/E	01

Características

- Alto: 84.5cm
- Ancho: 82.4cm
- Fondo: 56cm
- Peso: 31kg
- Capacidad Neta: 197L
- 1 puerta.
- Funcion congela/refrigera.
- Seguro con llave.
- Congelacion 4 estrellas.
- Parrilla 1.
- Canasta 1.
- Accesorios: espátula.
- Termostato manual.
- Gas r600a.

Color



Congelador Dual 300Lt

Código	48786	Referencia	VCF-DF300L
EAN	7707564890353	U/E	01

Características

- Alto: 83.5cm
- Ancho: 105cm
- Fondo: 73cm
- Peso: 58kg
- Capacidad Neta: 292L
- 1 puerta.
- Funcion congela/refrigera.
- Seguro con llave.
- Congelacion 4 estrellas.
- Parrilla 1.
- Canasta 1.
- Accesorios: espátula.
- Termostato manual.
- Gas r600a.

Color



Congelador Dual 400Lt

Código	43727	Referencia	VCF-DF4002X
EAN	7707545942668	U/E	01

Características

- Alto: 77cm
- Ancho: 132cm
- Fondo: 87cm
- Capacidad Neta: 345L
- Sistema Frost.
- Planchas de acero laminado en frío Comercial.
- 2 puertas.
- Función dual: congela o refrigera.
- Descongelamiento manual.
- Tubería interna en aluminio.
- Temp. enfriar: -5°C a 5°.
- Temp. congelar: -23°C a -9°C

Color



Congelador Dual 500Lt

Código	43728	Referencia	VCF-DF5002X
EAN	7707741299306	U/E	01

Características

- Alto: 77cm
- Ancho: 153cm
- Fondo: 87cm
- Capacidad Neta: 446L
- Sistema Frost.
- Planchas de acero laminado en frío Comercial.
- 2 puertas.
- Función dual: congela o refrigera.
- Descongelamiento manual.
- Tubería interna en aluminio.
- Temp. enfriar: -5°C a 5°.
- Temp. congelar: -23°C a -9°C

Color



Lavadora Digital 8.5kg Silver

Código	43001	Referencia	VAWM-85
EAN	7707741298477	U/E	01

Características

- Capacidad 8.5KG (19LB).
- Diseño premium renovado.
- Color plateado.
- Tina en acero inoxidable.
- Panel digital, 6 programas de lavado, incluye inteligente Fuzzy.
- Bloqueo para niños.
- Puerta superior transparente.
- Cabina en PCM – Protector anticorrosión.
- Filtro atrapa motas.
- Incluye: Manguera de drenaje, 2 Mangueras para agua fría y caliente, 1 Tapa contra ratas.

Color



Lavadora Digital 11kg Silver

Código	43002	Referencia	VAWM-110
EAN	7707741299733	U/E	01

Características

- Capacidad 11KG (24LB).
- Diseño premium renovado.
- Color plateado.
- Tina en acero inoxidable.
- Panel digital, 6 programas de lavado, incluye inteligente Fuzzy.
- Bloqueo para niños.
- Puerta superior transparente.
- Cabina en PCM – Protector anticorrosión.
- Filtro atrapa motas.
- Incluye: Manguera de drenaje, 2 Mangueras para agua fría y caliente, 1 Tapa contra ratas.

Color



Lavadora Semiautomática 7kg

Código	44591	Referencia	VSWM-70C
EAN	7707897172027	U/E	01

Características

- Capacidad lavado 7KG.
- Capacidad centrifugado 6kg.
- Potencia lavado 320 Watts.
- Potencia centrifugado 160 Watts.
- Motores independientes de lavado y secado.
- 2 entradas de agua.
- 2 programas de lavado (Suave y normal).
- Filtro atrapa-motas plástico.
- Tapa lavado removible.

Color



Aire Acond. Inverter 12btu 110v

Código	82831	Referencia	VAC-I12MS1103
EAN	7707613051735	U/E	01

Características

- Capacidad 12.000 btu inverter.
- Función oscilación automática.
- Modo de operación automática.
- Filtro carbón activo + vitamina C + Filtro catalizador.
- Accesorios: 3,5mt cable encauchetado, 3 mt tubería en cobre, función auto limpieza.
- Gas refrigerante ecológico (r410a).
- Diseño de iluminación en panel invisible

Color



Audífonos Diadema Bluetooth Negro

Código	46009	Referencia	VHP-B85BLG
EAN	7707564890063	U/E	N/A

Características

- Bluetooth 5.0
- Rango de funcionamiento: 10mts
- Tiempo de duración de la batería: alrededor de 2 horas
- Compatible con iOS, Android y WP7.

Color



Reproductor Bluetooth 20w MVA

Código	47165	Referencia	MBS-5151A ARMY
EAN	7707373974602	U/E	N/A

Características

- Bluetooth 5.0
- Distancia entre dispositivos 10mts.
- Duración de la batería: 4-5 horas.
- Función FM
- USB
- Aux IN
- Bases antideslizantes.

Color



Aire Acondicionado 9btu 110v

Código	44978	Referencia	VAC-9MS110G
EAN	7707545940817	U/E	01

Características

- Capacidad 9.000 btu regular.
- Programación encendido y apagado.
- Función oscilación automática.
- Filtro carbón activo + vitamina C + Filtro catalizador.
- Accesorios: 3 mt tubería en cobre, 3,5mt cable encauchetado.
- Eficiencia energetica clase e.
- Gas refrigerante ecológico (r410a).
- Función auto limpieza.

Color



Aire Acond. Inverter 12btu 220v

Código	46276	Referencia	VAC-I12MS220G
EAN	7707564895686	U/E	01

Características

- Capacidad 12.000 btu inverter.
- Función oscilación automática.
- Modo de operación automática.
- Filtro carbón activo + vitamina C + Filtro catalizador.
- Accesorios: 3,5mt cable encauchetado, 3 mt tubería en cobre, función auto limpieza.
- Gas refrigerante ecológico (r410a).
- Diseño de iluminación en panel invisible.
- Eficiencia energetica tipo c.

Color



Aire Acondicionado 12btu 110v

Código	44979	Referencia	VAC-12MS110G
EAN	7707654271963	U/E	01

Características

- Capacidad 9.000 - 12.000 - 18.000 btu regular.
- Programación encendido y apagado.
- Función oscilación automática.
- Filtro carbón activo + vitamina C + Filtro catalizador.
- Accesorios: 3,5mt cable encauchetado, 3 mt tubería en cobre.
- Eficiencia energetica clase e.
- Gas refrigerante ecológico (r410a).
- Función auto limpieza.

Color



Aire Acond. Inverter 18btu 220v

Código	44981	Referencia	VAC-I18MS220G
EAN	7707373974084	U/E	01

Características

- Capacidad 18.000 btu inverter.
- Función oscilación automática.
- Modo de operación automática.
- Filtro carbón activo + vitamina C + Filtro catalizador.
- Accesorios: 3,5mt cable encauchetado, 3 mt tubería en cobre, función auto limpieza.
- Gas refrigerante ecológico (r410a).
- Diseño de iluminación en panel invisible.
- Eficiencia energetica tipo c.

Color



Reproductor Bluetooth 20w MVA

Código	47164	Referencia	MBS-5151BL
EAN	7707564894900	U/E	N/A

Características

- Bluetooth 5.0
- Distancia entre dispositivos 10mts.
- Duración de la batería: 4-5 horas.
- Función FM
- USB
- Aux IN
- Bases antideslizantes.

Color



Reproductor Bluetooth 20W Negro

Código	108122	Referencia	MBS-823BL
EAN	7707748528405	U/E	01

Características

- 20 Watts RMS
- Funciones: TF Card, bluetooth 5.0, USB, SD, FM, TWS
- Función manos libres
- Batería 1200 mAh 3.7V
- Entrada para carga: 5V DC
- Tiempo de carga: 2 a 3 horas
- Tiempo de uso: 2 a 4 horas
- Luces: Sí

Color



Aire Acondicionado 12btu 220v

Código	44980	Referencia	VAC-12MS220G
EAN	7707412811219	U/E	01

Características

- Capacidad 12.000 btu regular.
- Programación encendido y apagado.
- Función oscilación automática.
- Filtro carbón activo + vitamina C + Filtro catalizador.
- Accesorios: 3,5mt cable encauchetado, 3 mt tubería en cobre.
- Eficiencia energetica clase e.
- Gas refrigerante ecológico (r410a).
- Función auto limpieza.

Color



Audífonos Diadema Bluetooth Roja

Código	46010	Referencia	VHP-B85BLR
EAN	7707545942279	U/E	N/A

Características

- Bluetooth 5.0
- Rango de funcionamiento: 10mts
- Tiempo de duración de la batería: alrededor de 2 horas
- Compatible con iOS, Android y WP7.

Color



Reproductor Bluetooth 20w MVA

Código	47166	Referencia	MBS-5151R
EAN	7707564894900	U/E	N/A

Características

- Bluetooth 5.0
- Distancia entre dispositivos 10mts.
- Duración de la batería: 4-5 horas.
- Función FM
- USB
- Aux IN
- Bases antideslizantes.

Color



Reproductor Bluetooth 20W Azul

Código	108123	Referencia	MBS-823BLU
EAN	7707748521387	U/E	01

Características

- 20 Watts RMS
- Funciones: TF Card, bluetooth 5.0, USB, SD, FM, TWS
- Función manos libres
- Batería 1200 mAh 3.7V
- Entrada para carga: 5V DC
- Tiempo de carga: 2 a 3 horas
- Tiempo de uso: 2 a 4 horas
- Luces: Sí

Color



Sistema de Audio 2.1

Código	108181	Referencia	VPS-21 C384U
EAN	7707748525576	U/E	01

Características

- 50 Watts RMS
- Bluetooth
- Entrada USB
- Tarjeta SD
- Sintonizador FM
- Base antideslizante
- Auxiliar In
- Control remoto
- Luz LED frontal
- Sub-Woofer 5"
- Satélites 3" x2
- Calidad de sonido
- Diseño moderno
- Color: Negro

Color



Características

- 20 Watts RMS
- Funciones: TF Card, bluetooth 5.0, USB, SD, FM, TWS
- Función manos libres
- Batería 1200 mAh 3.7V
- Entrada para carga: 5V DC
- Tiempo de carga: 2 a 3 horas
- Tiempo de uso: 2 a 4 horas
- Luces: Sí

Reproductor Bluetooth 20W Gris

Código	108124	Referencia	MBS-823GR
EAN	7707748526245	U/E	01

Color



Características

- 12 Watts RMS
- Funciones: TF Card, bluetooth, SD, Handsfree, FM, TWS
- Función manos libres
- Batería 1200 mAh 3.7V
- Entrada para carga: 5V DC
- Tiempo de carga: 2 a 3 horas
- Tiempo de uso: 2 a 4 horas
- Luces: Sí
- Color: Negro

Reproductor Bluetooth 12W Negro

Código	108128	Referencia	MBS-840BL
EAN	7707748524203	U/E	01

Color



Características

- 20 Watts RMS
- Funciones: TF Card, bluetooth 5.0, USB, FM, TWS
- Función manos libres
- Batería 1200 mAh 3.7V
- Entrada para carga: 5V DC
- Tiempo de carga: 2 a 3 horas
- Tiempo de uso: 2 a 4 horas
- Luces: Sí

Reproductor Bluetooth 20W

Código	108132	Referencia	MBS-771MIX
EAN	7707748525156	U/E	01

Color



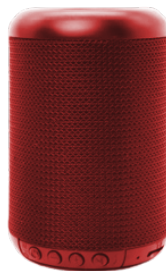
Características

- 8 Watts RMS
- Funciones: TF Card, bluetooth 5.0, USB, SD, FM, TWS
- Función manos libres
- Batería 400 mAh 3.7V
- Entrada para carga: 5V DC
- Tiempo de carga: 2 a 3 horas
- Tiempo de uso: 1 a 2 horas
- Luces: sí
- Color: Negro

Reproductor Bluetooth 8W Negro

Código	108125	Referencia	MBS-767BL
EAN	7707748526498	U/E	01

Color



Características

- 12 Watts RMS
- Funciones: TF Card, bluetooth, SD, Handsfree, FM, TWS
- Función manos libres
- Batería 1200 mAh 3.7V
- Entrada para carga: 5V DC
- Tiempo de carga: 2 a 3 horas
- Tiempo de uso: 2 a 4 horas
- Luces: Sí
- Color: Rojo

Reproductor Bluetooth 12W Rojo

Código	108129	Referencia	MBS-840RED
EAN	7707748529444	U/E	01

Color



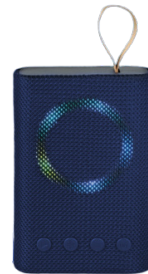
Características

- 20 Watts RMS
- Funciones: TF Card, bluetooth 5.0, USB, FM, TWS
- Función manos libres
- Batería 1200 mAh 3.7V
- Entrada para carga: 5V DC
- Tiempo de carga: 2 a 3 horas
- Tiempo de uso: 2 a 4 horas
- Luces: Sí

Reproductor Bluetooth 20W

Código	108133	Referencia	MBS-771RED
EAN	7707748525583	U/E	01

Color



Características

- 8 Watts RMS
- Funciones: TF Card, bluetooth 5.0, USB, SD, FM, TWS
- Función manos libres
- Batería 400 mAh 3.7V
- Entrada para carga: 5V DC
- Tiempo de carga: 2 a 3 horas
- Tiempo de uso: 1 a 2 horas
- Luces: sí
- Color: Azul

Reproductor Bluetooth 8W Azul

Código	108126	Referencia	MBS-767BLUE
EAN	7707748522339	U/E	01

Color



Características

- 12 Watts RMS
- Funciones: TF Card, bluetooth, SD, Handsfree, FM, TWS
- Función manos libres
- Batería 1200 mAh 3.7V
- Entrada para carga: 5V DC
- Tiempo de carga: 2 a 3 horas
- Tiempo de uso: 2 a 4 horas
- Luces: Sí
- Color: Gris

Reproductor Bluetooth 12W Gris

Código	108130	Referencia	MBS-840GR
EAN	7707748526757	U/E	01

Color



Características

- 8 Watts RMS
- Funciones: TF Card, bluetooth 5.0, USB, SD, FM, TWS
- Función manos libres
- Batería 400 mAh 3.7V
- Entrada para carga: 5V DC
- Tiempo de carga: 2 a 3 horas
- Tiempo de uso: 1 a 2 horas
- Luces: sí
- Color: Gris

Reproductor Bluetooth 8W Gris

Código	108127	Referencia	MBS-767GR
EAN	7707748524081	U/E	01

Color



Características

- 20 Watts RMS
- Funciones: TF Card, bluetooth 5.0, USB, FM, TWS
- Función manos libres
- Batería 1200 mAh 3.7V
- Entrada para carga: 5V DC
- Tiempo de carga: 2 a 3 horas
- Tiempo de uso: 2 a 4 horas
- Luces: Sí

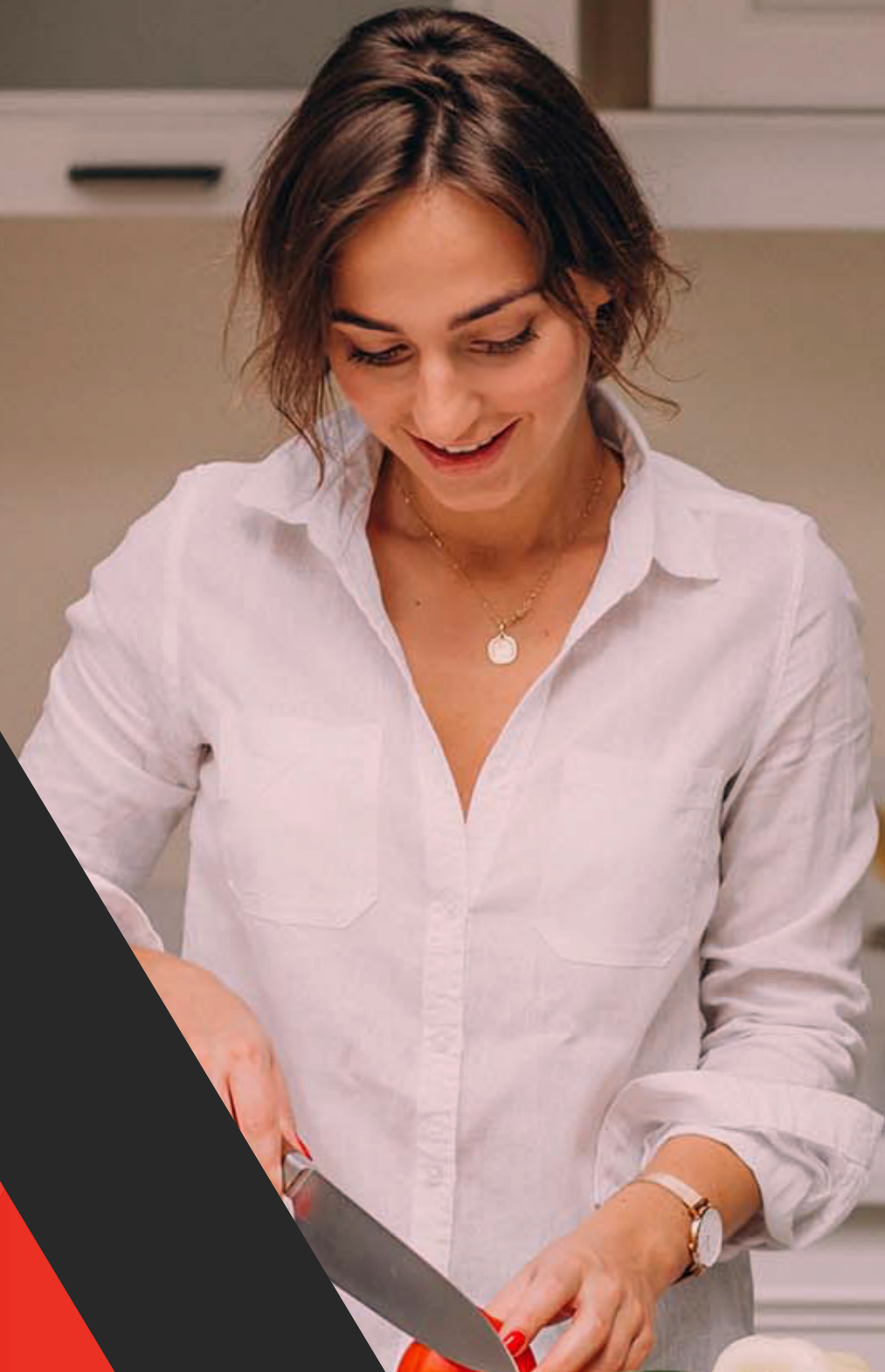
Reproductor Bluetooth 20W

Código	108131	Referencia	MBS-771BL
EAN	7707748528119	U/E	01

Color

Meico

Altezza





Plancha Vapor Y Seca 1000w

Código	45117	Referencia	ASI-200P
EAN	7707564893354	U/E	12

Características

- Plancha seca/vapor/spray.
- Control ajuste de temperatura.
- Suela antiadherente.
- Tamaño suela: 18.5*10.1cm (13 agujeros).
- Cable de 1.3m en poliéster.
- Con tanque de agua 180ml.
- Portector sobrecalentamiento.
- Función apagado automático.
- Autolimpieza.
- Voltaje: 120v-60hz.

Color ■



Plancha Vapor Y Seca 1000w

Código	43833	Referencia	ASI-200
EAN	7707412818416	U/E	12

Características

- Plancha seca/vapor/spray.
- Control ajuste de temperatura.
- Suela antiadherente.
- Tamaño suela: 18.5*10.1cm (13 agujeros).
- Cable de 1.3m en poliéster.
- Con tanque de agua 180ml.
- Portector sobrecalentamiento.
- Función apagado automático.
- Autolimpieza.
- Voltaje: 120v-60hz.

Color ■



Plancha Seca 1000w

Código	43831	Referencia	ADI-100
EAN	7707654279235	U/E	12

Características

- Plancha seca/vapor/spray.
- Control ajuste de temperatura.
- Suela antiadherente.
- Tamaño suela: 18.5*10.1cm (13 agujeros).
- Cable de 1.3m en poliéster.
- Con tanque de agua 180ml.
- Portector sobrecalentamiento.
- Función apagado automático.
- Autolimpieza.
- Voltaje: 120v-60hz.

Color ■



Plancha Seca 1000w

Código	43832	Referencia	ADI-100R
EAN	7707741292604	U/E	12

Características

- Plancha seca/vapor/spray.
- Control ajuste de temperatura.
- Suela antiadherente.
- Tamaño suela: 18.5*10.1cm (13 agujeros).
- Cable de 1.3m en poliéster.
- Con tanque de agua 180ml.
- Portector sobrecalentamiento.
- Función apagado automático.
- Autolimpieza.
- Voltaje: 110v-60hz.

Color ■



Licuada Essential 2vel 500w

Código	77819	Referencia	ABE-500GJI
EAN	7707545942484	U/E	4

Características

- Potencia 500Watts.
- Vaso vidrio 1,25L.
- Base en acero inoxidable.
- Dos velocidades y pulso.
- Cuchilla desmontable pica hielo.
- Motor fijado con placa galvanizada.
- Ventilador disipador de calor.
- Repuestos compatibles con Oster.

Color ■



Licuada 2 En 1 Con Picatodo 400w

Código	47200	Referencia	ABG-BL
EAN	7707545945645	U/E	6

Características

- 400w, 120v -60 hz.
- Capacidad del vaso: 1,5 l.
- 4 velocidades + pulso.
- 1 año de garantía.
- Cable conector: 1.26mts.
- Motor: 100% cobre.
- Cuchilla en acero inoxidable.
- Tapa con visor.
- Accesorios: picatodo.

Color ■



Licuada 2 En 1 Con Picatodo 400w

Código	47262	Referencia	ABG-RED
EAN	7707897170030	U/E	6

Características

- 400w, 120v -60 hz.
- Capacidad del vaso: 1,5 l.
- 4 velocidades + pulso.
- 1 año de garantía.
- Cable conector: 1.26mts.
- Motor: 100% cobre.
- Cuchilla en acero inoxidable.
- Tapa con visor.
- Accesorios: picatodo.

Color ■



Licuada 2 En 1 Con Picatodo 400w

Código	47199	Referencia	ABG-WH
EAN	7707654279105	U/E	6

Características

- 400w, 120v -60 hz.
- Capacidad del vaso: 1,5 l.
- 4 velocidades + pulso.
- 1 año de garantía.
- Cable conector: 1.26mts.
- Motor: 100% cobre.
- Cuchilla en acero inoxidable.
- Tapa con visor.
- Accesorios: picatodo.

Color ■



Licuada Max Pro 600w

Código	47605	Referencia	AB-YT1000BL
EAN	7707741294608	U/E	6

Características

- 600w - voltaje: 110v -60 hz
- Capacidad del vaso: 1,5 lts
- 4 velocidades + pulso.
- 1 año de garantía.
- Cable conector: 1.26mts.
- Motor: 100% cobre.
- Cuchilla en acero inoxidable.
- Tapa con visor.

Color ■



Licuada Personal 2en1

Código	107558	Referencia	APB-114
EAN	7707564893132	U/E	8

Características

- 500 W, 120V-60HZ
- Motor AC en cobre.
- Dos Funciones: Inicio y Pulso
- Elaborada en acero inoxidable.
- 18000rpm.
- Interruptor de seguridad.
- Incluye botella de tritan de 600ml y botella de acero inoxidable de 500ml.
- Mantiene la temperatura.

Color ■



Licuada De Inmersión 3en1

Código	107559	Referencia	ASB-119
EAN	7707564891817	U/E	8

Características

- 400 W, 120V-60HZ
- Dos velocidades.
- 16000rpm
- Mezclador en acero inoxidable desmontable del plástico.
- Motor en cobre de bajo sonido y vibración.
- Incluye vaso plástico de 700ml

Color ■



Procesador De Alimentos 3en1

Código	107665	Referencia	AFP-3150G
EAN	7707564897314	U/E	1

Características

- 300W, 120V - 60Hz
- Procesador doble (trabajo simultáneo).
- Tritura, muele y mezcla.
- Color: gris.
- Motor 100% cobre.
- Capacidad: 2 litros, 50g, 0.35 litros.
- 2 Velocidades.
- Cuchillas dobles en acero inoxidable.
- Base antideslizante.
- Protector contra salpicaduras.

Color ■



Procesador De Alimentos 100w

Código	108032	Referencia	AFP-3150G
EAN	7707748525248	U/E	12

Características

- 100w - Voltaje: 120v-60hz
- Capacidad: 1.5 tazas
- Corta, pica y trocea.
- Boton de pulso con interruptor de seguridad.
- Piezas removibles para facil limpieza. No se debe sumergir en agua las partes eléctricas.
- Cuchillas elaboradas en acero inoxidable.

Color ■



Procesador De Alimentos 100w

Código	48435	Referencia	AFP-3150B
EAN	7707654274407	U/E	12

Características

- 100w - Voltaje: 120v-60hz
- Capacidad: 1.5 tazas
- Corta, pica y trocea.
- Boton de pulso con interruptor de seguridad.
- Piezas removibles para facil limpieza. No se debe sumergir en agua las partes eléctricas.
- Cuchillas elaboradas en acero inoxidable.

Color ■



Batidora de Mano 150w

Código	48434	Referencia	AHM-4141G
EAN	7707564890094	U/E	18

Características

- 150w - Voltaje: 120v-60hz.
- 5 velocidades.
- Cuerpo externo de alta resistencia.
- Diseño moderno.
- Mezcladores en acero inox.
- Accesorios adicionales para mezclar y amasar.

Color ■



Batidora de Mano 150w

Código	45732	Referencia	AHM-4141BL
EAN	7707741294790	U/E	18

Características

- 150w - Voltaje: 120v-60hz.
- 5 velocidades.
- Cuerpo externo de alta resistencia.
- Diseño moderno.
- Mezcladores en acero inox.
- Accesorios adicionales para mezclar y amasar.

Color ■



Exprimidor de Citricos 40w

Código	48776	Referencia	ACJ-4479G
EAN	7707654278450	U/E	12

Características

- 1 velocidad
- Capacidad: 1l.
- Voltaje: 120v-60hz.
- Cable de poder: 100cm.
- Clavija de dos entradas.
- Motor: 100% cobre.
- Grosor del vaso: 2.2mm.
- Grosor de la tapa: 2mm.
- Sistema encendido y apagado.
- Bases antideslizantes.

Color



Exprimidor de Citricos 40w

Código	45118	Referencia	ACJ-4479BL
EAN	7707564896003	U/E	12

Características

- 1 velocidad
- Capacidad: 1l.
- Voltaje: 120v-60hz.
- Cable de poder: 100cm.
- Clavija de dos entradas.
- Motor: 100% cobre.
- Grosor del vaso: 2.2mm.
- Grosor de la tapa: 2mm.
- Sistema encendido y apagado.
- Bases antideslizantes.

Color



Sanduchera Asador

Código	48240	Referencia	AGM-817G
EAN	7707897170573	U/E	10

Características

- 750w - voltaje: 120v-60hz.
- Revestimiento interno antiadh.
- Luces de encendido y apagado.
- Plancha tipo Asador.
- Practico diseño exterior
- Resistente a los rayones
- Cuerpo externo frio
- Clavija de dos entradas
- Cable de 0.8m con sistema para guardar cable en base.

Color



Sanduchera 2 Puestos

Código	48239	Referencia	ASM-817G
EAN	7707564896942	U/E	10

Características

- 750w - voltaje: 120v-60hz.
- Revestimiento interno antiadh.
- Luces de encendido y apagado.
- Practico diseño exterior
- Resistente a los rayones
- Cuerpo externo frio
- Clavija de dos entradas
- Cable de 0.8m con sistema para guardar cable en base.

Color



Sanduchera Asador

Código	45695	Referencia	AGM-817BL
EAN	7707897170139	U/E	10

Características

- 750w - voltaje: 120v-60hz.
- Revestimiento interno antiadh.
- Luces de encendido y apagado.
- Plancha tipo Asador.
- Practico diseño exterior
- Resistente a los rayones
- Cuerpo externo frio
- Clavija de dos entradas
- Cable de 0.8m con sistema para guardar cable en base.

Color



Sanduchera 2 Puestos

Código	45693	Referencia	ASM-817BL
EAN	7707748522797	U/E	10

Características

- 750w - voltaje: 120v-60hz.
- Revestimiento interno antiadh.
- Luces de encendido y apagado.
- Practico diseño exterior
- Resistente a los rayones
- Cuerpo externo frio
- Clavija de dos entradas
- Cable de 0.8m con sistema para guardar cable en base.

Color



Sanduchera 2 Puestos

Código	45694	Referencia	ASM-817R
EAN	7707654275879	U/E	10

Características

- 750w - voltaje: 120v-60hz.
- Revestimiento interno antiadh.
- Luces de encendido y apagado.
- Practico diseño exterior
- Resistente a los rayones
- Cuerpo externo frio
- Clavija de dos entradas
- Cable de 0.8m con sistema para guardar cable en base.

Color



Olla Arrocera 1lb Multifuncional

Código	45875	Referencia	ARC-10BL
EAN	7707654273745	U/E	6

Características

- Capacidad 5-7 personas.
- Potencia 350w.
- Recipiente removible con recubrimiento antiadherente.
- Tapa de vidrio con regulador de vapor.
- Incluye espátula y taza medidora.
- Con termostato para soportar largas horas de uso.

Color



Sanduchera Asador

Código	45696	Referencia	AGM-817R
EAN	7707412816382	U/E	10

Características

- 750w - voltaje: 120v-60hz.
- Revestimiento interno antiadh.
- Luces de encendido y apagado.
- Plancha tipo Asador.
- Practico diseño exterior
- Resistente a los rayones
- Cuerpo externo frio
- Clavija de dos entradas
- Cable de 0.8m con sistema para guardar cable en base.

Color



Olla Arrocera 1.8lb Con Vaporera

Código	46584	Referencia	ARC-S180BL
EAN	7707855870071	U/E	4

Características

- Capacidad 8-10 personas.
- Incluye vaporera.
- 700w de potencia.
- Recipiente removible con recubrimiento antiadherente.
- Tapa de vidrio / regulador vapor.
- Incluye espátula y taza medidora.
- Con termostato para soportar largas horas de uso

Color



Olla Arrocera 1.8lb Multifuncional

Código	45877	Referencia	ARC-180R
EAN	7707748527211	U/E	4

Características

- Capacidad 8-10 personas.
- 700 w de potencia.
- Recipiente removible con recubrimiento antiadherente.
- Tapa de vidrio con regulador de vapor.
- Incluye espátula y taza medidora.
- Con termostato para soportar largar hora de uso.

Color



Olla Arrocera 1.8lb Multifuncional

Código	48374	Referencia	ARC-180G
EAN	7707855873416	U/E	4

Características

- Capacidad 8-10 personas.
- 700 w de potencia.
- Recipiente removible con recubrimiento antiadherente.
- Tapa de vidrio con regulador de vapor.
- Incluye espátula y taza medidora.
- Con termostato para soportar largar hora de uso.

Color



Olla Arrocera 1lb Multifuncional

Código	45876	Referencia	ARC-10R
EAN	7707654276593	U/E	6

Características

- Capacidad 5-7 personas.
- Potencia 350w.
- Recipiente removible con recubrimiento antiadherente.
- Tapa de vidrio con regulador de vapor.
- Incluye espátula y taza medidora.
- Con termostato para soportar largas horas de uso.

Color



Olla Arrocera 1lb Multifuncional

Código	48373	Referencia	ARC-10G
EAN	7707897173956	U/E	6

Características

- Capacidad 5-7 personas.
- Potencia 350w.
- Recipiente removible con recubrimiento antiadherente.
- Tapa de vidrio con regulador de vapor.
- Incluye espátula y taza medidora.
- Con termostato para soportar largas horas de uso.

Color



Olla Arrocera 1.8lb Multifuncional

Código	46583	Referencia	ARC-180BL
EAN	7707741292185	U/E	4

Características

- Capacidad 8-10 personas.
- 700 w de potencia.
- Recipiente removible con recubrimiento antiadherente.
- Tapa de vidrio con regulador de vapor.
- Incluye espátula y taza medidora.
- Con termostato para soportar largar hora de uso.

Color



Olla Arrocera 1.8lb Con Vaporera

Código	45878	Referencia	ARC-S180R
EAN	7707564898014	U/E	4

Características

- Capacidad 8-10 personas.
- Incluye vaporera.
- 700w de potencia.
- Recipiente removible con recubrimiento antiadherente.
- Tapa vidrio / regulador vapor.
- Incluye espátula y taza medidora.
- Con termostato para soportar largas horas de uso

Color ■



Olla Arrocera 1.8lb Con Vaporera

Código	48375	Referencia	ARC-S180G
EAN	7707412811264	U/E	4

Características

- Capacidad 8-10 personas.
- Incluye vaporera.
- 700w de potencia.
- Recipiente removible con recubrimiento antiadherente.
- Tapa vidrio / regulador vapor.
- Incluye espátula y taza medidora.
- Con termostato para soportar largas horas de uso

Color ■



Cafetera Percoladora 12 Tazas

Código	107184	Referencia	ACM-314
EAN	7707564896980	U/E	10

Características

- Cafetera percoladora.
- Capacidad 1.5l - 6 tazas.
- Filtro removible.
- Base en baquelita.
- Sistema de calentamiento automatico.
- Luz indicadora de encendido.

Color ■



Freidora de Aire 3.2l

Código	47374	Referencia	AFA- 3.2L
EAN	7707855877568	U/E	2

Características

- Bases antideslizantes
- Temporizador de 30 minutos y apagado automatico.
- 1500w - Voltaje: 110v -60 hz
- Capacidad 3,2 lts
- Temperatura maxima 220°C
- Cable 0,8m y almacenamiento.
- Led indicador de encendido y en coccion.
- Cesta desmontable antiadh.
- Peso neto 4.8kg

Color ■



Horno Digital Con Freidora De Aire 15L

Código	107664	Referencia	AOAF-402BL
EAN	7707564891343	U/E	1

Características

- Horno con freidora de aire.
- 15l
- Tiempo de cocción de 5 a 90 minutos.
- Temperatura maxima 200°C
- Panel led digital.
- 24 funciones.
- 1600w
- 120v -60 hz
- 1 año de garantia.

Color ■



Cafetera Eléctrica 12 Tazas

Código	48306	Referencia	ACM-5309G
EAN	7707412815460	U/E	6

Características

- 750w - voltaje: 110v-60hz.
- Capacidad 10-12 tazas.
- Filtro removible y lavable.
- Indicador de nivel de agua.
- Función anti-goteo.
- Función que permite mantener el café caliente.
- Jarra de vidrio con mango frio al tacto.
- Boton indicador led de encendido-apagado.

Color ■



Cafetera Eléctrica 12 Tazas

Código	95522	Referencia	ACM-5309BL
EAN	7707741298682	U/E	6

Características

- 750w - voltaje: 110v-60hz.
- Capacidad 10-12 tazas.
- Filtro removible y lavable.
- Indicador de nivel de agua.
- Función anti-goteo.
- Función que permite mantener el café caliente.
- Jarra de vidrio con mango frio al tacto.
- Boton indicador led de encendido-apagado.

Color ■



Cafetera Eléctrica 2 Pocillos

Código	107982	Referencia	ACM-2271BL
EAN	7707748521745	U/E	1

Características

- 450W, 110V- 60Hz
- Capacidad de tanque: 0.25L
- Goteo de doble servicio
- Incluye dos pocillos de cerámica
- Botón indicador LED de encendido y apagado
- Apagado automático
- Filtro de nylon permanente
- Indicador nivel de agua: "MAX"
- Temperatura del café en la taza: 66°C
- Función antigoteo
- Función que permite mantener el café caliente.

Color ■



Cafetera Eléctrica 6 Tazas

Código	107983	Referencia	ACM-212BL
EAN	7707748521745	U/E	1

Características

- 750W, 110V- 60Hz
- Capacidad: 6 tazas
- Capacidad de tanque: 0.75L
- Filtro removible y lavable
- Botón indicador LED de encendido y apagado
- Indicador nivel de agua
- Función antigoteo
- Función que permite tener el café caliente
- Jarra de vidrio con mango frio al tacto.

Color ■



Ventilador 16" 3 en 1 Metálico

Código	48346	Referencia	AMF-1660BL
EAN	7707412819000	U/E	1

Características

- Ventilador pedestal 16" base cruz.
- 3 en 1 : Mesa, Pedestal, Pared.
- 3 Velocidades.
- Hélice: tipo tiburón.
- Material de la base: Metal.
- Voltaje: 110V - 60Hz.
- Potencia: 45 Watts.
- Clavija de dos entradas.

Color ■



Ventilador 16" 3 en 1 Metálico

Código	48345	Referencia	AMF-1660
EAN	7707654279709	U/E	1

Características

- Ventilador pedestal 16" base cruz.
- 3 en 1 : Mesa, Pedestal, Pared.
- 3 Velocidades.
- Hélice: tipo tiburón.
- Material de la base: Metal.
- Voltaje: 110V - 60Hz.
- Potencia: 45 Watts.
- Clavija de dos entradas.

Color □



Ventilador 3en1 Altezza Negro 10"

Código	107424	Referencia	N/A
EAN	7707564894313	U/E	4

Características

- Ventilador 3en1: piso, pedestal y pared.
- 50 watts de potencia.
- Hélice 3 aspas en aluminio.
- Malla metálica.
- 3 velocidades.
- Motor en cobre.

Color ■



Ventilador Pedestal 16" Metálico

Código	48236	Referencia	ASF-1651BL
EAN	7707897171228	U/E	1

Características

- 3 velocidades.
- Aspas tipo Jet.
- Funcion oscilante 80°.
- Poción ajustable.

Color ■



Ventilador Pedestal 16" Metálico

Código	48235	Referencia	ASF-1651
EAN	7707855879593	U/E	1

Características

- 3 velocidades.
- Aspas tipo Jet.
- Funcion oscilante 80°.
- Poción ajustable.

Color □



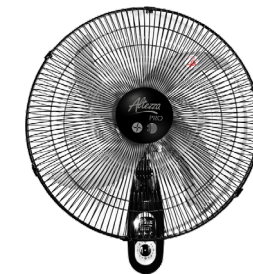
Ventilador Pro Pedestal 18" Metalico

Código	44246	Referencia	ASF-1877BL
EAN	7707654272830	U/E	1

Características

- Tamaño 18" (46 cm)
- 4 aspas tipo aleta de tiburón.
- 3 Velocidades.
- Doble Balinera de alta calidad.
- Base tipo timón para mayor estabilidad.
- Motor con bobina de cobre.
- Potencia 80W.

Color ■



Ventilador Pro Pared 18" Metálico

Código	44247	Referencia	AWF-18BL
EAN	7707897172942	U/E	1

Características

- Tamaño 18" (46 cm)
- 4 Aspas tipo aleta de tiburón.
- 3 Velocidades.
- Doble balinera de alta calidad.
- Soporte para pared.
- Motor con bobina de cobre.
- Potencia 80W.

Color ■



Ventilador Pedestal 16" Caja x40

Código	48788	Referencia	ASF-1651BL
EAN	7707748528683	U/E	40

Características	
• Ventilador pedestal 16" base cruz.	
• 3 Velocidades.	
• Hélice: tipo tiburón.	
• Material de la base: Metal.	
• Voltaje: 110V - 60Hz.	
• Potencia: 45 Watts.	
• Clavija de dos entradas.	
Color	■



Ventilador Pedestal 16" Caja x40

Código	48787	Referencia	ASF-1651
EAN	7707748526641	U/E	40

Características	
• Ventilador pedestal 16" base cruz.	
• 3 Velocidades.	
• Hélice: tipo tiburón.	
• Material de la base: Metal.	
• Voltaje: 110V - 60Hz.	
• Potencia: 45 Watts.	
• Clavija de dos entradas.	
Color	□



Ventilador Pro Pared 18" Metálico

Código	44245	Referencia	AWF-18
EAN	7707564897109	U/E	1

Características	
• Tamaño 18" (46 cm)	
• 4 Aspas tipo aleta de tiburón.	
• 3 Velocidades.	
• Doble balinera de alta calidad.	
• Soporte para pared.	
• Motor con bobina de cobre.	
• Potencia 80W.	
Color	□



Ventilador Basic Pedestal 18" Plástico

Código	48839	Referencia	ASF-BB18
EAN	7707613052930	U/E	1

Características	
• Ventilador Malla plástica 18" (46 cm).	
• 3 Aspas tipo aleta de tiburón.	
• 3 Velocidades.	
• Bujes en bronce alta calidad.	
• Base redonda tipo timón para mayor estabilidad.	
• Motor con bobina de cobre.	
• Potencia 80W.	
Color	■



Ventilador Pro 18" 2 en 1 Plástico

Código	48030	Referencia	ASF-PG18
EAN	7707613058550	U/E	1

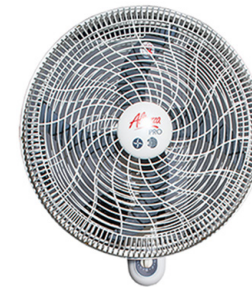
Características	
• Ventilador Malla plástica 18" (46 cm).	
• 4 aspas tipo aleta de tiburón.	
• 3 velocidades.	
• Rodamientos de alta calidad.	
• Base redonda tipo timón para mayor estabilidad.	
• Motor montado en doble rodamientos/balineras.	
• Potencia 80W.	
• Incluye accesorio para pared.	
Color	■



Ventilador Pro Pedestal 18" Metalico

Código	44244	Referencia	ASF-1877
EAN	7707613056037	U/E	1

Características	
• Tamaño 18" (46 cm)	
• 4 aspas tipo aleta de tiburón.	
• 3 Velocidades.	
• Doble Balinera de alta calidad.	
• Base tipo timón para mayor estabilidad.	
• Motor con bobina de cobre.	
• Potencia 80W.	
Color	□



Ventilador Altezza Pro Pared 18" M/plastica

Código	48028	Referencia	AWF-PG187
EAN	7707741294240	U/E	1

Características	
• Potencia 80W.	
• 18 pulgadas.	
• Rejillas metálicas con tratamiento anticorrosivo.	
• 3 Velocidades.	
• 4 aspas tipo aleta de tiburón.	
• Función giratoria 360.	
• Control de pared de 3 velocidades con condensador.	
Color	□



Ventilador Pro Orbital 18"

Código	44379	Referencia	AOF-1825 PRO BAL
EAN	7707564894238	U/E	1

Características	
• Potencia 80W.	
• 18 pulgadas.	
• Rejillas metálicas con tratamiento anticorrosivo.	
• 3 Velocidades.	
• 4 aspas tipo aleta de tiburón.	
• Función giratoria 360.	
• Control de pared de 3 velocidades con condensador.	
Color	□



Ventilador Pro 18" 2 en 1 Plástico

Código	46277	Referencia	ASF-PG1877 PRO
EAN	7707748524784	U/E	1

Características	
• Ventilador Malla plástica 18" (46 cm).	
• 4 aspas tipo aleta de tiburón.	
• 3 velocidades.	
• Rodamientos de alta calidad.	
• Base redonda tipo timón para mayor estabilidad.	
• Motor montado en doble rodamientos/balineras.	
• Potencia 80W.	
• Incluye accesorio para pared.	
Color	□



Ventilador Pro Pared 18" Plástico

Código	48031	Referencia	AWF-PG1877
EAN	7707545946949	U/E	1

Características	
• Ventilador Malla plástica 18" (46 cm).	
• 4 aspas tipo aleta de tiburón.	
• 3 Velocidades.	
• Rodamientos de alta calidad.	
• Motor montado en doble rodamientos/balineras.	
• Potencia 80W.	
Color	■



Ventilador Pro 18" Zen1 Malla Metálica

Código	48706	Referencia	ASF-MM1877
EAN	7707564890438	U/E	1

Características	
• Ventilador malla metálica 18" (46 cm).	
• 4 aspas tipo aleta de tiburón.	
• 3 velocidades.	
• Rodamientos de alta calidad.	
• Base redonda tipo timón para mayor estabilidad.	
• Motor montado en doble rodamientos/balineras.	
• Potencia 80W.	
• Incluye accesorio para pared.	
• Color blanco.	
Color	□



Ventilador Pro 18" Zen1 Malla Metálica

Código	48707	Referencia	ASF-MM1877B
EAN	7707613054002	U/E	1

Características	
• Ventilador malla metálica 18" (46 cm).	
• 4 aspas tipo aleta de tiburón.	
• 3 velocidades.	
• Rodamientos de alta calidad.	
• Base redonda tipo timón para mayor estabilidad.	
• Motor montado en doble rodamientos/balineras.	
• Potencia 80W.	
• Incluye accesorio para pared.	
• Color negro.	
Color	■



Ventilador De Techo Industrial 56"

Código	77516	Referencia	ACF-130
EAN	7707412816764	U/E	3

Características	
• Ventilador de techo 56" (142 cm).	
• 3 hélices rectas metálicas.	
• Potente motor con capacitor de 16 polos.	
• Doble balinera para mejor rotación.	
• 5 velocidades.	
• Control de pared.	
• 80 Watts de potencia.	
• Con adaptador de lampara.	
Color	□



Ventilador De Techo Industrial 56"

Código	94443	Referencia	ACF-130C
EAN	7707564897819	U/E	3

Características	
• Ventilador de techo 56" (142 cm).	
• 3 hélices rectas metálicas.	
• Potente motor con capacitor de 16 polos.	
• Doble balinera para mejor rotación.	
• 5 velocidades.	
• Control de pared.	
• 80 Watts de potencia.	
• Con adaptador de lampara.	
Color	■



Ventilador De Techo Vento 56"

Código	77517	Referencia	ACF-142
EAN	7707613055696	U/E	3

Características	
• Ventilador 56" (142 cm).	
• 3 hélices rectas metálicas.	
• Potente motor con capacitor de 16 polos.	
• Doble balinera para mejor rotación.	
• 5 velocidades.	
• Control de pared.	
• 80 Watts de potencia.	
• Diseño decorativo.	
Color	□



Ventilador De Techo Vento 56"

Código	42999	Referencia	ACF-142C
EAN	7707613053357	U/E	3

Características	
• Ventilador 56" (142 cm).	
• 3 hélices rectas metálicas.	
• Potente motor con capacitor de 16 polos.	
• Doble balinera para mejor rotación.	
• 5 velocidades.	
• Control de pared.	
• 80 Watts de potencia.	
• Diseño decorativo.	
Color	■

Meico



 **EVER
HOUSE**

Más para tu hogar



Cafetera Italiana 6 Tazas

Código	39434	Referencia	ECM-600
EAN	7707613058239	U/E	24

Características

- Fabricadas en aluminio.
- Aro difusor de calor.
- Mango ergonómico en polipropileno.
- Válvula de seguridad.
- Compatible con estufas a gas, eléctricas, vitrocerámica e inducción.

Color



Cafetera Milán 9 Tazas

Código	45150	Referencia	RMI-900
EAN	7707654271680	U/E	24

Características

- Cafetera clasica.
- Elaborada en aluminio pulido.
- Partes desmontables.
- Valvula de seguridad.
- Aro difusor de calor.
- Mango en baquelita.

Color



Cafetera Milán 12 Tazas

Código	45154	Referencia	AMI-1200
EAN	7707545942330	U/E	12

Características

- Cafetera clasica.
- Elaborada en aluminio pulido.
- Partes desmontables.
- Valvula de seguridad.
- Aro difusor de calor.
- Mango en baquelita.

Color



Cava 20 Litros

Código	48245	Referencia	N/A
EAN	7707748524371	U/E	1

Características

- Capacidad: 20l para 26 latas de 350ml, 20 latas de 473ml, 4 botellas de 1.5l, 2 botellas de 2l.
- Conservación termica
- Bebidas: 24 horas con hielo
- Alimentos: 12 horas con hielo
- Tirantes laterales y superior para carga y transporte y ganchos de fijacion.
- Tapa con porta vasos.
- Estuche y soporte para celular.

Color



Cafetera Italiana 9 Tazas

Código	39433	Referencia	ECM-900
EAN	7707564897819	U/E	24

Características

- Fabricadas en aluminio.
- Aro difusor de calor.
- Mango ergonómico en polipropileno.
- Válvula de seguridad.
- Compatible con estufas a gas, eléctricas, vitrocerámica e inducción.

Color



Cafetera Milán 12 Tazas

Código	45151	Referencia	RMI-1200
EAN	7707564897178	U/E	12

Características

- Cafetera clasica.
- Elaborada en aluminio pulido.
- Partes desmontables.
- Valvula de seguridad.
- Aro difusor de calor.
- Mango en baquelita.

Color



Termo Tinto Practik 1l Sin Asbesto

Código	47463	Referencia	N/A
EAN	7707564891947	U/E	12

Características

- Ampolla de vidrio estándar.
- Ampolla 100% libre de asbesto.
- Capacidad: 1 litro.
- Conserva la temperatura dentro de 8 y 10 horas.
- ¼ de giro para servir.
- Diseño exclusivo.
- Ideal para bebidas frías y calientes.

Color



Cafetera Italiana 12 Tazas

Código	39432	Referencia	ECM-1200
EAN	7707564895327	U/E	12

Características

- Fabricadas en aluminio.
- Aro difusor de calor.
- Mango ergonómico en polipropileno.
- Válvula de seguridad.
- Compatible con estufas a gas, eléctricas, vitrocerámica e inducción.

Color



Cafetera Milán 6 Tazas

Código	45152	Referencia	AMI-600
EAN	7707741299658	U/E	24

Características

- Cafetera clasica.
- Elaborada en aluminio pulido.
- Partes desmontables.
- Valvula de seguridad.
- Aro difusor de calor.
- Mango en baquelita.

Color



Termo Bomba 1.9l Sin Asbesto

Código	107484	Referencia	N/A
EAN	7707564891145	U/E	8

Características

- Capacidad: 1.9 litro.
- Cuerpo elaborado en acero inoxidable.
- Ampolla 100% libre de asbesto.
- Conserva la temperatura dentro de 8 y 10 horas.
- Tubo de succión hasta el fondo de la botella.
- Ideal para bebidas frías y calientes.

Color



Cafetera Milán 6 Tazas

Código	45149	Referencia	RMI-600
EAN	7707545940176	U/E	24

Características

- Cafetera clasica.
- Elaborada en aluminio pulido.
- Partes desmontables.
- Valvula de seguridad.
- Aro difusor de calor.
- Mango en baquelita.

Color



Cafetera Milán 9 Tazas

Código	45153	Referencia	AMI-900
EAN	7707897176018	U/E	24

Características

- Cafetera clasica.
- Elaborada en aluminio pulido.
- Partes desmontables.
- Valvula de seguridad.
- Aro difusor de calor.
- Mango en baquelita.

Color



Ampolla Estandar 1l Sin Asbesto

Código	47532	Referencia	N/A
EAN	7707654273899	U/E	20

Características

- Ampolla de vidrio,
- 100% libre de asbesto para termo estandar
- Capacidad: 1 litro

Color



Cava 32 Litros

Código	48246	Referencia	N/A
EAN	7707412813589	U/E	1

Características

- Capacidad: 32l para 45 latas de 350 ml, 36 latas de 473 ml, 6 botellas de 2l.
- Conservación termica
- Bebidas: 24 horas con hielo
- Alimentos: 12 horas con hielo
- Tirantes laterales y superior para carga y transporte y ganchos de fijacion.
- Tapa con porta vasos.
- Estuche y soporte para celular.

Color



Cava 32 Litros

Código	48431	Referencia	N/A
EAN	7707564892722	U/E	1

Características

- Capacidad: 32l para 45 latas de 350 ml, 36 latas de 473 ml, 6 botellas de 2l.
- Conservación termica
- Bebidas: 24 horas con hielo
- Alimentos: 12 horas con hielo
- Tirantes laterales y superior para carga y transporte y ganchos de fijacion.
- Tapa con porta vasos.
- Estuche y soporte para celular.

Color



Batería Trend Antiadherente 7pz

Código	44535	Referencia	N/A
EAN	7707412810809	U/E	4

Características

- Incluye: 1 perol de 16cm, 2 ollas 20 – 24cm, 1 sartén de 24 y 3 tapas de 16 – 20 – 24cm
- Elaborado en aluminio con 2 capas de antiadherentes y 2.0mm de grosor.
- Fondo difusor de calor.
- Tapa de vidrio con pomo y asas remachadas en baquelita resistentes al calor.

Color ■



Cacerola Essential 14cm

Código	45216	Referencia	N/A
EAN	7707748529437	U/E	28

Características

- Elaborado en aluminio antiadherente.
- 5 capas de antiadherente.
- 1.0mm de grosor.
- Tapa de aluminio con pomo en baquelita.
- Fondo difusor de calor.
- Asas de alambre pintado y remachado.
- Contramarcado.

Color ■



Cacerola Essential 16cm

Código	45217	Referencia	N/A
EAN	7707412818348	U/E	17

Características

- Elaborado en aluminio antiadherente.
- 5 capas de antiadherente.
- 1.2mm de grosor.
- Tapa de vidrio con pomo en baquelita.
- Fondo difusor de calor.
- Mango en baquelita remachado.
- Contramarcado y pintado.

Color ■



Cacerola Essential 16cm Tapa Vidrio

Código	107186	Referencia	N/A
EAN	7707564895402	U/E	N/A

Características

- Elaborado en aluminio antiadherente.
- 5 capas de antiadherente.
- 1.2mm de grosor.
- Tapa de vidrio con pomo en baquelita.
- Fondo difusor de calor.
- Mango en baquelita remachado.
- Contramarcado y pintado.

Color ■



Sartén Essential Tapa Vidrio 30cm

Código	46187	Referencia	N/A
EAN	7707613058437	U/E	12

Características

- Elaborado en aluminio antiadherente.
- 2 capas de antiadherente.
- 1.7mm de grosor.
- Fondo difusor de calor.
- Contramarcado y pintado con acabado premium .
- Tapa de vidrio con pomo y asas remachadas en baquelita resistentes al calor.

Color ■



Sartén Essential Tapa Vidrio 20cm

Código	44786	Referencia	N/A
EAN	7707741296725	U/E	12

Características

- Elaborado en aluminio antiadherente.
- 2 capas de antiadherente.
- 1.7mm de grosor.
- Fondo difusor de calor.
- Contramarcado y pintado con acabado premium .
- Tapa de vidrio con pomo y asas remachadas en baquelita resistentes al calor.

Color ■



Sartén Essential Tapa Vidrio 24cm

Código	44787	Referencia	N/A
EAN	7707373976316	U/E	12

Características

- Elaborado en aluminio antiadherente.
- 2 capas de antiadherente.
- 1.7mm de grosor.
- Fondo difusor de calor.
- Contramarcado y pintado con acabado premium .
- Tapa de vidrio con pomo y asas remachadas en baquelita resistentes al calor.

Color ■



Sartén Essential Tapa Vidrio 28cm

Código	44788	Referencia	N/A
EAN	7707412812001	U/E	12

Características

- Elaborado en aluminio antiadherente.
- 2 capas de antiadherente.
- 1.7mm de grosor.
- Fondo difusor de calor.
- Contramarcado y pintado con acabado premium .
- Tapa de vidrio con pomo y asas remachadas en baquelita resistentes al calor.

Color ■



Sartén Essential 30cm Antiadherente

Código	44533	Referencia	N/A
EAN	7707897179408	U/E	20

Características

- Elaborado en aluminio con 2 capas de antiadherentes y 1.7mm de grosor.
- Fondo difusor de calor
- Contramarcado y pintado con acabado premium
- Diferentes tamaños.

Color ■



Sartén Essential 18cm Antiadherente

Código	44529	Referencia	N/A
EAN	7707748526672	U/E	20

Características

- Elaborado en aluminio con 2 capas de antiadherentes y 1.7mm de grosor.
- Fondo difusor de calor
- Contramarcado y pintado con acabado premium
- Diferentes tamaños.

Color ■



Sartén Essential 20cm Antiadherente

Código	44530	Referencia	N/A
EAN	7707373977467	U/E	20

Características

- Elaborado en aluminio con 2 capas de antiadherentes y 1.7mm de grosor.
- Fondo difusor de calor
- Contramarcado y pintado con acabado premium
- Diferentes tamaños.

Color ■



Sartén Essential 24cm Antiadherente

Código	44531	Referencia	N/A
EAN	7707412810885	U/E	20

Características

- Elaborado en aluminio con 2 capas de antiadherentes y 1.7mm de grosor.
- Fondo difusor de calor
- Contramarcado y pintado con acabado premium
- Diferentes tamaños.

Color ■



Sartén Essential 28cm Antiadherente

Código	44532	Referencia	N/A
EAN	7707564897000	U/E	20

Características

- Elaborado en aluminio con 2 capas de antiadherentes y 1.7mm de grosor.
- Fondo difusor de calor
- Contramarcado y pintado con acabado premium
- Diferentes tamaños.

Color ■



Sartenes Essential 18, 20, 24cm

Código	44992	Referencia	N/A
EAN	7707855877520	U/E	8

Características

- Set de 3 sartenes Essential de 18, 20 y 24cm.
- Elaborado en aluminio antiadherente.
- 2 capas de antiadherente.
- 1.5mm de grosor.
- Fondo difusor de calor.
- Contramarcado y pintado.

Color ■



Sartén Prestige 24cm

Código	48842	Referencia	N/A
EAN	7707545949858	U/E	N/A

Características

- Aluminio de alta pureza.
- Antiadherente premium de 6 capas.
- Accesorios en baquelita.
- martillado en cobre.
- Antiadherente tipo piedra.

Color ■



Sartén Prestige 20cm

Código	48841	Referencia	N/A
EAN	7707897176872	U/E	N/A

Características

- Aluminio de alta pureza.
- Antiadherente premium de 6 capas.
- Accesorios en baquelita.
- martillado en cobre.
- Antiadherente tipo piedra.

Color ■



Sartén Prestige Tapa Vidrio 24cm

Código	48844	Referencia	N/A
EAN	7707613055931	U/E	N/A

Características

- Aluminio de alta pureza.
- Antiadherente premium de 6 capas.
- Accesorios en baquelita.
- martillado en cobre.
- Tapas de vidrio templado con valvula de escape de vapor.
- Antiadherente tipo piedra.

Color



Sartén Prestige Tapa Vidrio 20cm

Código	48843	Referencia	N/A
EAN	7707613058758	U/E	N/A

Características

- Aluminio de alta pureza.
- Antiadherente premium de 6 capas.
- Accesorios en baquelita.
- martillado en cobre.
- Tapas de vidrio templado con valvula de escape de vapor.
- Antiadherente tipo piedra.

Color



Wok Prestige 24cm

Código	48845	Referencia	N/A
EAN	7707613052435	U/E	N/A

Características

- Aluminio de alta pureza.
- Antiadherente premium de 6 capas.
- Accesorios en baquelita.
- martillado en cobre.
- Tapas de vidrio templado con valvula de escape de vapor.
- Antiadherente tipo piedra.

Color



Plancha Redonda Prestige 24cm

Código	48846	Referencia	N/A
EAN	7707613054439	U/E	N/A

Características

- Aluminio de alta pureza.
- Antiadherente premium de 6 capas.
- Accesorios en baquelita.
- martillado en cobre.
- Tapas de vidrio templado con valvula de escape de vapor.
- Antiadherente tipo piedra.

Color



Jumbo Cooker 24cm

Código	48848	Referencia	N/A
EAN	7707564899042	U/E	N/A

Características

- Aluminio de alta pureza.
- Antiadherente premium de 6 capas.
- Accesorios en baquelita.
- martillado en cobre.
- Antiadherente tipo piedra.

Color



Sartén Prestige Sin Tapa 20cm

Código	48841	Referencia	N/A
EAN	7707897176872	U/E	N/A

Características

- Aluminio de alta pureza.
- Antiadherente premium de 6 capas.
- Accesorios en baquelita.
- martillado en cobre.
- Antiadherente tipo piedra.

Color



Perol Prestige 10cm

Código	48847	Referencia	N/A
EAN	7707564896324	U/E	06

Características

- Elaborado en aluminio anti-adherente.
- 2 capas de anti-adherente.
- 1.7 mm de grosor.
- Fondo difusor de calor.
- Tapa de vidrio con pomo y asas remachadas en baquelita resistentes al calor.

Color



Tabla Para Picar Blanca

Código	46518	Referencia	ECB-9063
EAN	7707412817365	U/E	10

Características

- 48 x 35 x 1.2cm
- Elaborada con material higiénico y duradero (polietileno de baja densidad).
- Con agarre ergonómico.
- Grosor y superficie adecuada para uso en el hogar y en la cocina profesional.

Color



Tabla Para Picar Set X3 Blanca

Código	46516	Referencia	ECB-S9011
EAN	7707613051544	U/E	18

Características

- Juego de tres tablas: 27x17 - 33x20 - 37x23
- Elaborada con material higiénico y duradero (polietileno de baja densidad).
- con agarre ergonómico
- grosor y superficie adecuada para uso en el hogar y en la cocina profesional.

Color



Tabla Para Picar Set X3 Roja

Código	47027	Referencia	ECB-S9011
EAN	7707613056020	U/E	18

Características

- Juego de tres tablas: 27x17 - 33x20 - 37x23
- Elaborada con material higiénico y duradero (polietileno de baja densidad).
- con agarre ergonómico
- grosor y superficie adecuada para uso en el hogar y en la cocina profesional.

Color



Tabla Para Picar Set X3 Verde

Código	47028	Referencia	ECB-S9011
EAN	7707855874314	U/E	18

Características

- Juego de tres tablas: 27x17 - 33x20 - 37x23
- Elaborada con material higiénico y duradero (polietileno de baja densidad).
- con agarre ergonómico
- grosor y superficie adecuada para uso en el hogar y en la cocina profesional.

Color



Tabla Para Picar Set X3 Amarillo

Código	47029	Referencia	ECB-S9011
EAN	7707412810922	U/E	18

Características

- Juego de tres tablas: 27x17 - 33x20 - 37x23
- Elaborada con material higiénico y duradero (polietileno de baja densidad).
- con agarre ergonómico
- grosor y superficie adecuada para uso en el hogar y en la cocina profesional.

Color



Tabla Para Picar Verde

Código	47031	Referencia	ECB-9958
EAN	7707373975180	U/E	36

Características

- Juego de tres tablas: 27x17 - 33x20 - 37x23
- Elaborada con material higiénico y duradero (polietileno de baja densidad).
- Con agarre ergonómico
- Grosor y superficie adecuada para uso en el hogar y en la cocina profesional.

Color



Tabla Para Picar Rojo

Código	47030	Referencia	ECB-9958
EAN	7707748529925	U/E	36

Características

- Juego de tres tablas: 27x17 - 33x20 - 37x23
- Elaborada con material higiénico y duradero (polietileno de baja densidad).
- Con agarre ergonómico
- Grosor y superficie adecuada para uso en el hogar y en la cocina profesional.

Color



Tabla Para Picar Amarillo

Código	47032	Referencia	ECB-9958
EAN	7707613058635	U/E	36

Características

- Juego de tres tablas: 27x17 - 33x20 - 37x23
- Elaborada con material higiénico y duradero (polietileno de baja densidad).
- Con agarre ergonómico
- Grosor y superficie adecuada para uso en el hogar y en la cocina profesional.

Color



Tabla Para Picar Blanca

Código	46517	Referencia	ECB-9958
EAN	7707373975180	U/E	36

Características

- Juego de tres tablas: 27x17 - 33x20 - 37x23
- Elaborada con material higiénico y duradero (polietileno de baja densidad).
- Con agarre ergonómico
- Grosor y superficie adecuada para uso en el hogar y en la cocina profesional.

Color



Rallador 4 Caras Acero Inoxidable

Código	43143	Referencia	N/A
EAN	7707564899936	U/E	288

Características

- Elaborado en acero inoxidable.
- Cuatro caras.
- Asa en poliuretano de alta resistencia.
- Liviano y con mango largo.
- Dimensiones 17x6cm.

Color



Pinza 34cm Pequeña Acero Inox

Código	43147	Referencia	N/A
EAN	77075645946055	U/E	80

Características

- Elaborado en acero inoxidable.
- Liviano y con mango largo.
- Ideales para hielos, asador, pastelería y hogar.

Color



Pelapapas

Código	107633	Referencia	N/A
EAN	7707564896171	U/E	144

Características

- Pela papas elaborado en acero inoxidable y mango plástico.
- Con agarre ergonómico para fácil manejo.
- Contramarado.

Color



Cuchararon Nylon Rojo

Código	47251	Referencia	N/A
EAN	7707654273974	U/E	96

Características

- Utensilios de mesa y de cocina.
- Fabricado en nylon resistente al calor.
- Protege de ralladuras.

Color



Espumadera 34cm Acero Inoxidable

Código	46954	Referencia	N/A
EAN	7707897175066	U/E	72

Características

- Elaborado en acero inoxidable.
- Liviano y con mango largo.
- Ideal para hogar.
- Mas concava.

Color



Pinza Cuchara Acero Inoxidable 25cm

Código	43148	Referencia	N/A
EAN	7707412817884	U/E	100

Características

- Elaborado en acero inoxidable.
- Liviana y con mango largo.
- Ideal para ensaladas, repostería y hogar.

Color



Espatula Nylon Rojo

Código	47248	Referencia	N/A
EAN	7707654271598	U/E	96

Características

- Utensilios de mesa y de cocina.
- Fabricado en nylon resistente al calor.
- Protege de ralladuras.

Color



Pinza 17cm Pequeña Acero Inox

Código	43145	Referencia	N/A
EAN	7707373975371	U/E	200

Características

- Elaborado en acero inoxidable.
- Liviano y con mango largo.
- Ideales para hielos, asador, pastelería y hogar.

Color



Prensa de Ajos

Código	107631	Referencia	N/A
EAN	7707564896614	U/E	72

Características

- Prensa ajos elaborado en acero inoxidable.
- Con agarre ergonómico para fácil manejo.
- Contramarado.

Color



Espumadera Nylon Rojo

Código	47249	Referencia	N/A
EAN	7707897179828	U/E	96

Características

- Utensilios de mesa y de cocina.
- Fabricado en nylon resistente al calor.
- Protege de ralladuras.

Color



Pinza 21cm Pequeña Acero Inox

Código	43146	Referencia	N/A
EAN	7707897178524	U/E	120

Características

- Elaborado en acero inoxidable.
- Liviano y con mango largo.
- Ideales para hielos, asador, pastelería y hogar.

Color



Afilador de Cuchillos

Código	107632	Referencia	N/A
EAN	7707564896331	U/E	60

Características

- Afilador de cuchillos elaborado en acero inoxidable.
- Mango plástico con agarre ergonómico para fácil manejo.
- Contramarado.

Color



Cuchara Nylon Rojo

Código	47250	Referencia	N/A
EAN	7707855871542	U/E	96

Características

- Utensilios de mesa y de cocina.
- Fabricado en nylon resistente al calor.
- Protege de ralladuras.

Color



Set de Cubiertos 24pz Mango Plástico

Código	47342	Referencia	N/A
EAN	7707545947304	U/E	12

Características

- 24 piezas en acero inoxidable mango plástico azul incluye: 6 tenedores, 6 cucharas, 6 cuchillos, 6 cucharas de te.
- Mango firme de fácil agarre.
- Cubiertos durables.
- Resistentes al calor.
- Manchas y corrosión.

Color



Set de Cubiertos 24pz Mango Plastico

Código	47341	Referencia	N/A
EAN	7707897172041	U/E	12

Características

- Set de 24 piezas, en acero inoxidable incluye: 6 tenedores, 6 cucharas, 6 cuchillos, 6 cucharas de te.
- Mango firme de fácil agarre.
- Cubiertos durables.
- Resistentes al calor.
- Manchas y corrosión.

Color



Set de Cubiertos 24pz Acero Inox

Código	47343	Referencia	N/A
EAN	7707748528591	U/E	12

Características

- Set de 24 piezas, en acero inoxidable incluye: 6 tenedores, 6 cucharas, 6 cuchillos, 6 cucharas de te.
- Mango firme de fácil agarre.
- Cubiertos durables.
- Resistentes al calor.
- Manchas y corrosión.

Color



Set x6 Utensilios de Nylon Prestige

Código	107349	Referencia	N/A
EAN	7707564890995	U/E	1

Características

- Set x6: espumadera perforada, cucharón, espátula, cuchara, espaguetera y amasador.
- Gris mango goma y ABS.
- Utensilios de mesa y de cocina, fabricados en nylon línea Prestige.
- Resistentes al calor.
- Protegen de rayaduras.

Color



Espumadera Perforada de Nylon Prestige

Código	107431	Referencia	N/A
EAN	7707564896126	U/E	1

Características

- Gris mango goma y ABS.
- Utensilio de mesa y de cocina, fabricado en nylon línea Prestige.
- Resistente al calor.
- Protege de rayaduras.

Color



Cucharón de Nylon Prestige

Código	107432	Referencia	N/A
EAN	7707564893002	U/E	1

Características

- Gris mango goma y ABS.
- Utensilio de mesa y de cocina, fabricado en nylon línea Prestige.
- Resistente al calor.
- Protege de rayaduras.

Color



Espátula de Nylon Prestige

Código	107433	Referencia	N/A
EAN	7707564891718	U/E	1

Características

- Gris mango goma y ABS.
- Utensilio de mesa y de cocina, fabricado en nylon línea Prestige.
- Resistente al calor.
- Protege de rayaduras.

Color



Cuchara de Nylon Prestige

Código	107434	Referencia	N/A
EAN	7707564899189	U/E	1

Características

- Gris mango goma y ABS.
- Utensilio de mesa y de cocina, fabricado en nylon línea Prestige.
- Resistente al calor.
- Protege de rayaduras.

Color



Amasador de Nylon Prestige

Código	107435	Referencia	N/A
EAN	7707564896775	U/E	1

Características

- Gris mango goma y ABS.
- Utensilio de mesa y de cocina, fabricado en nylon línea Prestige.
- Resistente al calor.
- Protege de rayaduras.

Color



Pinza Silicona 9" Prestige

Código	107436	Referencia	N/A
EAN	7707564894733	U/E	1

Características

- Utensilio de mesa y de cocina, fabricado en línea Prestige.
- Resistente al calor.
- Protege de rayaduras.

Color



Pinza Silicona 12" Prestige

Código	107437	Referencia	N/A
EAN	7707564892869	U/E	1

Características

- Utensilio de mesa y de cocina, fabricado en línea Prestige.
- Resistente al calor.
- Protege de rayaduras.

Color



Set de Cubiertos Essential 24pz

Código	48500	Referencia	N/A
EAN	7707613053708	U/E	12

Características

- Set de 24 piezas, en acero inoxidable incluye: 6 tenedores, 6 cucharas, 6 cuchillos, 6 cucharas de te.
- Mango firme de fácil agarre, cuartos durables, resistentes al calor, manchas y corrosión.
- Diseño exclusivo

Color



Cuchara Suelta

Código	47448	Referencia	N/A
EAN	7707412816566	U/E	60

Características

- Cubiertos en acero inoxidable.
- Mango firme de fácil agarre.
- Cuartos durables.
- Resistentes al calor.
- Manchas y corrosión.
- Diseño exclusivo.

Color



Tenedor Suelto

Código	47449	Referencia	N/A
EAN	7707897179781	U/E	60

Características

- Cubiertos en acero inoxidable.
- Mango firme de fácil agarre.
- Cuartos durables.
- Resistentes al calor.
- Manchas y corrosión.
- Diseño exclusivo.

Color



Cuchillo Suelto

Código	47450	Referencia	N/A
EAN	7707748520359	U/E	60

Características

- Cubiertos en acero inoxidable.
- Mango firme de fácil agarre.
- Cuartos durables.
- Resistentes al calor.
- Manchas y corrosión.
- Diseño exclusivo.

Color



Set x12 Cuchillos Multisusos Inox 5"

Código	107240	Referencia	N/A
EAN	7707564896348	U/E	18

Características

- Cuchillo multisusos mango negro, 5".
- Elaborado en acero inoxidable.
- Con agarre ergonómico para fácil manejo.
- Triple remachado para mayor fijación.
- Contramarado.

Color



Set x12 Cuchillos 6" Chef Inox

Código	107238	Referencia	N/A
EAN	7707564896775	U/E	12

Características

- Cuchillo chef mango negro 6".
- Elaborado en acero inoxidable
- Con agarre ergonómico para fácil manejo.
- Triple remachado para mayor fijación.
- Contramarado.

Color



Set x12 Cuchillos 6" Deshuesador Inox

Código	107239	Referencia	N/A
EAN	7707564894733	U/E	12

Características

- Cuchillo deshuesador mango negro 6".
- Elaborado en acero inoxidable.
- Con agarre ergonómico para fácil manejo.
- Triple remachado para mayor fijación.
- Contramarado.

Color



Set x12 Cuchillos 8" para Pan Inox

Código	107243	Referencia	N/A
EAN	7707564896195	U/E	12

Características

- Cuchillo para Pan mango negro 8".
- elaborado en acero inoxidable.
- con agarre ergonómico para fácil manejo.
- Contramarado.

Color

Códigos adicionales

N/A



Set x12 Cuchillos 3.5" para Pelar Inox

Código	107244	Referencia	N/A
EAN	7707564894993	U/E	12

Características

- Cuchillo para pelar mango negro 3.5".
- Elaborado en acero inoxidable.
- Con agarre ergonómico para fácil manejo.
- Contramarado.

Color



Set x12 Cuchillos 3.5" para Pelar Inox

Código	107241	Referencia	N/A
EAN	7707564890698	U/E	12

Características

- Cuchillo para Pelar mango negro 3.5".
- elaborado en acero inoxidable.
- con agarre ergonómico para fácil manejo.
- Triple remachado para mayor fijación.
- Contramarado.

Códigos adicionales

N/A

Color



Set x12 Cuchillos 8" Chef Inox

Código	107242	Referencia	N/A
EAN	7707564893682	U/E	12

Características

- Cuchillo chef mango negro 8".
- Elaborado en acero inoxidable.
- Con agarre ergonómico para fácil manejo.
- Contramarado.

Códigos adicionales

N/A

Color



Set Tijera Pelador Y Cortador Inox

Código	107245	Referencia	N/A
EAN	7707564896454	U/E	12

Características

- Set de tijera.
- Pelador y cortador de pizza.
- Elaborado en acero inoxidable.
- Con agarre ergonómico para fácil manejo.
- Contramarado.

Color



Jarra 1600ml+4 Vasos 400ml Plásticos

Código	107520	Referencia	N/A
EAN	7707564895983	U/E	48

Características

- Set jarra capacidad.
- 1,6L + 4 vasos
- Tamaño: 11.5x11x26cm
- Elaborado en plástico apto para alimentos.
- Asa de balanceo tipo bloqueo.
- Anillo de silicona doble sellado a prueba de fugas.

Color



Set X4 Contenedores Rectangulares Herméticos

Código	107519	Referencia	N/A
EAN	7707564896485	U/E	36

Características

- Set x3 contenedores rectangular.
- Capacidad: 250ml, 600ml
- 1,1l, 2l.
- Tamaño: 21.7x17.4x8.8cm
- Función apilable
- Hermético con anillo de silicona a prueba de fugas.

Color



Necesar Plástico

Código	107521	Referencia	N/A
EAN	7707564893941	U/E	36

Características

- Capacidad: 19l
- Tamaño: 17.1x17.9x9.7cm
- Con dos capas de multi-compartimientos.
- Diseño seguro con hebilla.
- Práctico para uso diario.

Color



Recipiente Plastico Tapa Madera 680ml

Código	107510	Referencia	N/A
EAN	7707564899899	U/E	60

Características

- Recipiente plástico.
- Capacidad 680ml.
- Tamaño: 11.1x11.1x8.3cm
- Tapa hermética a prueba de polvo con botón de aire plástico.
- Empaque en silicona a prueba de fugas.

Color



Recipiente Plastico Tapa Madera 1500ml

Código	107512	Referencia	N/A
EAN	7707564896805	U/E	36

Características

- Recipiente plástico.
- Capacidad 1.5L.
- Tamaño: 11.1x11.1x16.3cm
- Tapa hermética a prueba de polvo con botón de aire plástico.
- Empaque en silicona a prueba de fugas.

Color



Set X3 Contenedores Redondos Herméticos

Código	107517	Referencia	N/A
EAN	7707564892180	U/E	60

Características

- Setx3 contenedores redondos.
- Capacidad: 330ml, 660ml, 1,25l.
- Tamaño: 17.5x16.8x8.8cm
- Función apilable.
- Hermético con anillo de silicona a prueba de fugas.

Color



Recipiente Plastico Tapa Madera 1100ml

Código	107511	Referencia	N/A
EAN	7707564898847	U/E	48

Características

- Recipiente plástico.
- Capacidad 1.1l
- Tamaño: 11.1x11.1x12.3cm
- Tapa hermética a prueba de polvo con botón de aire plástico.
- Empaque en silicona a prueba de fugas.

Color



Porta Comidas Acero Inox 550ml

Código	107513	Referencia	N/A
EAN	7707564890308	U/E	48

Características

- Porta comidas elaborado en acero inoxidable.
- Hermético con anillo de silicona.
- Capacidad: 550ml.
- Tamaño: 9.7x9.7x13.4cm.
- Diseño de asa en forma de arco para fácil transporte.
- Con compartimento para guardar utensilios.
- Espuma PU de alta densidad para conservar los alimentos calientes.

Color



Bowl Plastico 650ml

Código	107514	Referencia	N/A
EAN	7707564898489	U/E	120

Características

- Bowl capacidad: 650ml
- Tamaño: 14.2x14.2x6.3cm.
- Fácil de limpiar.

Color



Bowl Plastico 2.4l

Código	107515	Referencia	N/A
EAN	7707564894894	U/E	84

Características

- Bowl capacidad: 2.4l.
- Tamaño: 20.6x20.6x8.8cm.
- Fácil de limpiar.

Color



Bowl Plastico 3.4l

Código	107516	Referencia	N/A
EAN	7707564892487	U/E	48

Características

- Bowl capacidad: 3.4l.
- Tamaño: 25.5x25.5x9.9cm.
- Fácil de limpiar.

Color



Set X3 Contenedores Rectangulares Herméticos

Código	107518	Referencia	N/A
EAN	7707564890445	U/E	60

Características

- Setx3 contenedores rectangular capacidad: 250ml, 600ml, 1.1l.
- Tamaño: 19x14.8x7.2cm.
- Función apilable.
- Hermético con anillo de silicona a prueba de fugas.

Color



Maceta Colgante 26cm Romana

Código	65086	Referencia	N/A
EAN	7707373972769	U/E	24

Características	
• Resistente.	
• Liviana.	
• Facil de limpiar.	
• Aspecto terracota.	
• Medidas:	
D: 26cm x H: 11cm	
D: 30cm x H: 16cm	
Color	



Maceta Colgante 30cm Romana

Código	65087	Referencia	N/A
EAN	7707748527129	U/E	24

Características	
• Resistente.	
• Liviana.	
• Facil de limpiar.	
• Aspecto terracota.	
• Medidas:	
D: 26cm x H: 11cm	
D: 30cm x H: 16cm	
Color	



Maceta de Piso Redonda 23cm Arcilla

Código	48387	Referencia	N/A
EAN	7707855874673	U/E	24

Características	
• Resistente.	
• Liviana.	
• Facil de limpiar.	
• Aspecto terracota.	
• Diametro: 20cm	
• Altura: 12.5cm	
Color	



Maceta de Piso Redonda 31cm Decorada

Código	65080	Referencia	N/A
EAN	7707897170054	U/E	24

Características	
• Resistente.	
• Liviana.	
• Facil de limpiar.	
• Aspecto terracota.	
• Diametro: 31.5cm	
• Altura: 25cm	
Color	



Maceta de Pared 25cm Romana

Código	65091	Referencia	N/A
EAN	7707564899790	U/E	24

Características	
• Resistente.	
• Liviana.	
• Facil de limpiar.	
• Aspecto terracota.	
• Medidas:	
L: 26cm x W: 16cm x H: 12.5cm	
Color	



Maceta de Piso Redonda 25cm Copa

Código	65096	Referencia	N/A
EAN	7707855874987	U/E	24

Características	
• Resistente.	
• Liviana.	
• Facil de limpiar.	
• Aspecto terracota.	
• Medidas:	
D: 25.5cm x H: 24cm	
D: 37cm x H: 30cm	
Color	



Maceta de Piso Redonda 31cm Copa

Código	65098	Referencia	N/A
EAN	7707613056235	U/E	24

Características	
• Resistente.	
• Liviana.	
• Facil de limpiar.	
• Aspecto terracota.	
• Medidas:	
D: 25.5cm x H: 24cm	
D: 37cm x H: 30cm	
Color	



Maceta de Piso Redonda 23cm Romana

Código	65043	Referencia	N/A
EAN	7707855874673	U/E	24

Características	
• Resistente.	
• Liviana.	
• Facil de limpiar.	
• Aspecto terracota.	
• Diametro: 23.5cm	
• Altura: 18cm	
Color	



Maceta de Piso Everhouse Triple

Código	48388	Referencia	N/A
EAN	7707748525408	U/E	30

Características	
• Resistente.	
• Liviana.	
• Facil de limpiar.	
• Aspecto terracota.	
• Diametro: 44cm	
• Altura: 17cm	
Color	

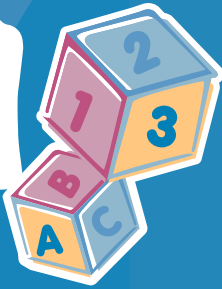


Maceta de Piso 40cm Tipo Liso

Código	44192	Referencia	N/A
EAN	7707373979850	U/E	48

Características	
• Resistente.	
• Liviana.	
• Facil de limpiar.	
• Aspecto terracota.	
• Medidas:	
L: 40cm x W: 21cm x H: 16cm	
Color	

Mattina



Meico



Caminador Rosado

Código	108304	Referencia	MBW-829P
EAN	7707748520533	U/E	7

Características

- Caminador rosado
- Asiento removible y lavable
- 8 Ruedas en silicona
- Bandeja de juegos con luces y musical
- Ajuste de altura.

Color ■



Caminador Azul

Código	107365	Referencia	MBW-718B
EAN	7707564891787	U/E	7

Características

- Caminador rosado y azul.
- Asiento removible y lavable.
- 8 ruedas en silicona.
- Bandeja de juegos con luces y musical.
- Ajuste de altura.

Color ■



Caminador Comfort Azul

Código	48475	Referencia	MBW-743B
EAN	7707373978990	U/E	6

Características

- Caminador azul.
- Asiento removible.
- Lavable
- 8 Ruedas en silicona
- Bandeja de juegos con luces y musical, ajuste de altura.

Color ■



Caminador Comfort Rosado

Código	48474	Referencia	MBW-743P
EAN	7707855874536	U/E	6

Características

- Caminador azul.
- Asiento removible.
- Lavable
- 8 Ruedas en silicona
- Bandeja de juegos con luces y musical, ajuste de altura.

Color ■



Silla Mecedora Mattina Rosada

Código	107888	Referencia	MBR-726P
EAN	7707564890483	U/E	6

Características

- Silla mecedora.
- Asiento de cuna profundo, removible, plegable y lavable.
- Espaldar reclinable para alimentar o dormir.
- Cinturón de seguridad de 3 puntos.
- Barra de juguetes extraíble con dos peluches.
- Función vibración relajante.
- Para bebés hasta 40lb (18kg).

Color ■



Silla Mecedora Mattina Azul

Código	107889	Referencia	MBR-726B
EAN	7707564890346	U/E	6

Características

- Silla mecedora.
- Asiento de cuna profundo, removible, plegable y lavable.
- Espaldar reclinable para alimentar o dormir.
- Cinturón de seguridad de 3 puntos.
- Barra de juguetes extraíble con dos peluches.
- Función vibración relajante.
- Para bebés hasta 40lb (18kg).

Color ■



Silla Mecedora Mattina Beige

Código	107890	Referencia	MBR-726BE
EAN	7707564897758	U/E	6

Características

- Silla mecedora.
- Asiento de cuna profundo, removible, plegable y lavable.
- Espaldar reclinable para alimentar o dormir.
- Cinturón de seguridad de 3 puntos.
- Barra de juguetes extraíble con dos peluches.
- Función vibración relajante.
- Para bebés hasta 40lb (18kg).

Color ■



Silla Mecedora Multifuncional Azul

Código	107892	Referencia	MBR-C065B
EAN	7707564890636	U/E	4

Características

- Silla mecedora.
- Asiento de cuna profundo removible, plegable y lavable.
- Espaldar reclinable para alimentar o dormir.
- Cinturón de seguridad de 3 puntos.
- Barra de juguetes extraíble con dos peluches.
- Bandeja adicional para habilitar función comedor.
- Función vibración relajante y musical.
- Para bebés hasta 40lb (18kg)

Color ■



Silla Mecedora Multifuncional Rosado

Código	107891	Referencia	MBR-C065
EAN	7707564895211	U/E	4

Características

- Silla mecedora.
- Asiento de cuna profundo removible, plegable y lavable.
- Espaldar reclinable para alimentar o dormir.
- Cinturón de seguridad de 3 puntos.
- Barra de juguetes extraíble con dos peluches.
- Bandeja adicional para habilitar función comedor.
- Función vibración relajante y musical.
- Para bebés hasta 40lb (18kg)

Color ■



Silla Comedor Azul

Código	43004	Referencia	MHC-26B
EAN	7707545948677	U/E	01

Características

- Tela pvc para fácil limpieza.
- Bandeja mediana con porta tetero.
- Descansa pies con 3 posiciones.
- Cinturón de seguridad 5 puntos.
- Tubos en acero galvanizado.
- Ideal para niños de entre 6 y 36 meses de edad.

Color ■



Silla Comedor Rosada

Código	43003	Referencia	MHC-26P
EAN	7707545942767	U/E	01

Características

- Tela pvc para fácil limpieza.
- Bandeja mediana con porta tetero.
- Descansa pies con 3 posiciones.
- Cinturón de seguridad 5 puntos.
- Tubos en acero galvanizado.
- Ideal para niños de entre 6 y 36 meses de edad.

Color ■



Silla Comedor Roja

Código	43005	Referencia	MHC-26R
EAN	7707897176384	U/E	1

Características

- Tela pvc para fácil limpieza.
- Bandeja mediana con porta tetero.
- Descansa pies con 3 posiciones.
- Cinturón de seguridad 5 puntos.
- Tubos en acero galvanizado.
- Ideal para niños de entre 6 y 36 meses de edad.

Color ■



Silla Comedor Mattina Grande

Código	108356	Referencia	MHC-C02P
EAN	7707748524029	U/E	1

Características

- Tela poliéster rosada.
- Bandeja grande con porta tetero.
- Descansa pies con 3 posiciones.
- Cinturón de seguridad 5 puntos.
- Tubos en acero galvanizado.
- Ideal para niños entre 6 y 36 meses de edad.

Color ■



Silla Comedor Mattina Grande

Código	108357	Referencia	MHC-C02B
EAN	7707748522537	U/E	1

Características

- Tela poliéster azul.
- Bandeja grande con porta tetero.
- Descansa pies con 3 posiciones.
- Cinturón de seguridad 5 puntos.
- Tubos en acero galvanizado.
- Ideal para niños entre 6 y 36 meses de edad.

Color ■



Coche Cuna Compacto Rosado

Código	48365	Referencia	MS-243P
EAN	7707613059335	U/E	1

Características

- Cierre compacto tipo maleta con guía.
- Capota completa.
- Cinturón de seguridad de 5 puntos.
- 3 posiciones.
- Incluye canasta inferior.

Color ■



Coche Cuna Compacto Azul

Código	48366	Referencia	MS-243P
EAN	7707741296268	U/E	1

Características

- Cierre compacto tipo maleta con guía.
- Capota completa.
- Cinturón de seguridad de 5 puntos.
- 3 posiciones.
- Incluye canasta inferior.

Color ■



Coche Cuna Reversible Musical Rosado

Código	48367	Referencia	MS-2120P
EAN	7707613052442	U/E	2

- Características**
- Cierre fácil.
 - Cinturon de seguridad de 5 puntos.
 - Bandeja frontal musical.
 - Manija reversible.
 - 3 posiciones.
 - Incluye canasta inferior.
- Color ■



Coche Cuna Reversible Musical Azul

Código	48368	Referencia	MS-2120B
EAN	7707654278726	U/E	2

- Características**
- Cierre fácil.
 - Cinturon de seguridad de 5 puntos.
 - Bandeja frontal musical.
 - Manija reversible.
 - 3 posiciones.
 - Incluye canasta inferior.
- Color ■



Coche Cuna Comfort Sport Rosado

Código	107498	Referencia	MS-664P
EAN	7707564896225	U/E	1

- Características**
- 3 ruedas para mayor maniobrabilidad.
 - Espaldar ajustable 3 pos. Con cinturón de seguridad con refuerzo en entre pierna.
 - Incluye bandeja frontal para bebe y bandeja con divisiones para padres.
 - Canasta inferior y bolsillo.
 - Capota con visor y freno en ruedas traseras.
- Color ■



Coche Cuna Comfort Sport Azul

Código	107499	Referencia	MS-664B
EAN	7707564894634	U/E	1

- Características**
- 3 ruedas para mayor maniobrabilidad.
 - Espaldar ajustable 3 pos. Con cinturón de seguridad con refuerzo en entre pierna.
 - Incluye bandeja frontal para bebe y bandeja con divisiones para padres.
 - Canasta inferior y bolsillo.
 - Capota con visor y freno en ruedas traseras.
- Color ■



Coche Paseador Azul

Código	107306	Referencia	MBS-914B
EAN	7707564897727	U/E	6

- Características**
- Cierre tipo sombrilla.
 - Cinturon de seguridad 3 puntos.
 - Ruedas delanteras con giro 360°.
 - Freno en ruedas traseras.
- Color ■



Coche Paseador Rosado

Código	107305	Referencia	MBS-914P
EAN	7707564896720	U/E	6

- Características**
- Cierre tipo sombrilla.
 - Cinturon de seguridad 3 puntos.
 - Ruedas delanteras con giro 360°.
 - Freno en ruedas traseras.
- Color ■



Corral Con Dosel de Lujo Rosado

Código	108203	Referencia	MPP-D29P
EAN	7707748520618	U/E	1

- Características**
- Dos niveles, cambiador con cinturón de seguridad.
 - Gimnasio, mecedora, mosquitero de lujo, dos ruedas con frenos, bolsa de juguetes.
 - Cierre compacto con bolsa de transporte.
 - Tamaño 110x70x74cm.
- Color ■



Corral Con Dosel de Lujo Azul

Código	108044	Referencia	MPP-D29B
EAN	7707748523619	U/E	1

- Características**
- Dos niveles, cambiador con cinturón de seguridad.
 - Gimnasio, mecedora, mosquitero de lujo, dos ruedas con frenos, bolsa de juguetes.
 - Cierre compacto con bolsa de transporte.
 - Tamaño 110x70x74cm.
- Color ■



Corral Con Capota Organizador Azul

Código	47932	Referencia	MPP-A1B
EAN	7707564890605	U/E	1

- Características**
- Cierre fácil y Mango Reversible.
 - Espaldar con 3 posiciones.
 - Cinturón seguridad 5 puntos.
 - Refuerzo entre pierna
 - Incluye bandeja frontal con juguete, bandeja padres con divisiones y con canasta inferior.
 - Capota con visor.
 - Freno en ruedas frontales y traseras.
 - Con descansa pies.
- Color ■



Corral Con Capota Organizador Rosado

Código	47931	Referencia	MPP-A1P
EAN	7707412817846	U/E	1

- Características**
- Cierre fácil y Mango Reversible.
 - Espaldar con 3 posiciones.
 - Cinturón seguridad 5 puntos.
 - Refuerzo entre pierna
 - Incluye bandeja frontal con juguete, bandeja padres con divisiones y con canasta inferior.
 - Capota con visor.
 - Freno en ruedas frontales y traseras.
 - Con descansa pies.
- Color ■



Corral Junior Azul

Código	108043	Referencia	MPP-J29B
EAN	7707748521370	U/E	1

- Características**
- Dos niveles.
 - Cambiador con cinturón de seguridad.
 - Gimnasio.
 - Mosquitero sencillo.
 - Entrada para el bebe.
 - Dos ruedas con frenos.
 - Cierre compacto con bolsa de transporte.
 - Tamaño 110x70x74cm.
- Color ■



Corral Junior Rosado

Código	108042	Referencia	MPP-J29P
EAN	7707748525163	U/E	1

- Características**
- Dos niveles.
 - Cambiador con cinturón de seguridad.
 - Gimnasio.
 - Mosquitero sencillo.
 - Entrada para el bebe.
 - Dos ruedas con frenos.
 - Cierre compacto con bolsa de transporte.
 - Tamaño 110x70x74cm.
- Color ■



Termo Decorado Bebe 1l Amarillo

Código	47526	Referencia	N/A
EAN	7707613053265	U/E	12

- Características**
- Ampolla de vidrio.
 - **SIN ASBESTO.**
 - Ideal para bebidas frías y calientes.
 - Conserva la temperatura dentro de 8 horas.
 - Capacidad de 1 litro.
 - Diseño exclusivo.
- Color ■



Termo Decorado Bebe 0.3l Rosado

Código	47527	Referencia	N/A
EAN	7707748526665	U/E	24

- Características**
- Ampolla de vidrio.
 - **SIN ASBESTO.**
 - Ideal para bebidas frías y calientes.
 - Conserva la temperatura dentro de 8 horas.
 - Capacidad de 0.3 litros.
 - Diseño exclusivo.
- Color ■



Termo Decorado Bebe 0.3l Azul

Código	47528	Referencia	N/A
EAN	7707564891749	U/E	24

- Características**
- Ampolla de vidrio.
 - **SIN ASBESTO.**
 - Ideal para bebidas frías y calientes.
 - Conserva la temperatura dentro de 8 horas.
 - Capacidad de 0.3 litros.
 - Diseño exclusivo.
- Color ■



Termo Decorado Bebe 0.3l Amarillo

Código	47529	Referencia	N/A
EAN	7707373975838	U/E	24

- Características**
- Ampolla de vidrio.
 - **SIN ASBESTO.**
 - Ideal para bebidas frías y calientes.
 - Conserva la temperatura dentro de 8 horas.
 - Capacidad de 0.3 litros.
 - Diseño exclusivo.
- Color ■



Características

- Ampolla de vidrio.
- **SIN ASBESTO.**
- Ideal para bebidas frías y calientes.
- Conserva la temperatura dentro de 8 horas.
- Capacidad de 1 litro.
- Diseño exclusivo.

Termo Decorado Bebe 1l Rosado

Código	47524	Referencia	N/A
EAN	7707855874659	U/E	12

Color ■



Características

- Ampolla de vidrio.
- **SIN ASBESTO.**
- Ideal para bebidas frías y calientes.
- Conserva la temperatura dentro de 8 horas.
- Capacidad de 1 litro.
- Diseño exclusivo.

Termo Decorado Bebe 1l Azul

Código	47525	Referencia	N/A
EAN	7707654277347	U/E	12

Color ■

Meico